

一般停電用予備発電機 (消防法負荷 非対応)

三相・单相3線同時出力機 DCA-DTシリーズ
单相機 DCA-XTシリーズ
三相機 DCA-Tシリーズ

●技術で明日を築く Denyo®

DCA-T シリーズ

〈单相5.0~40kVA/三相10.5~800kVA〉



備えあれば憂いなし。

地震、台風、豪雨などの自然災害や発電設備のトラブル…
停電はある日突然やってきます。

ほんの一瞬の停電でも、莫大な損失を被ったり、時にはかけがえのない命の危険さえ
脅かす恐れがあります。

デンヨーの一般停電用予備発電機なら、停電から送電までわずか40秒。

停電のリスクを最小限に抑えます。



主な導入例



工場



ショッピングセンター



養殖場



学校



病院



銀行

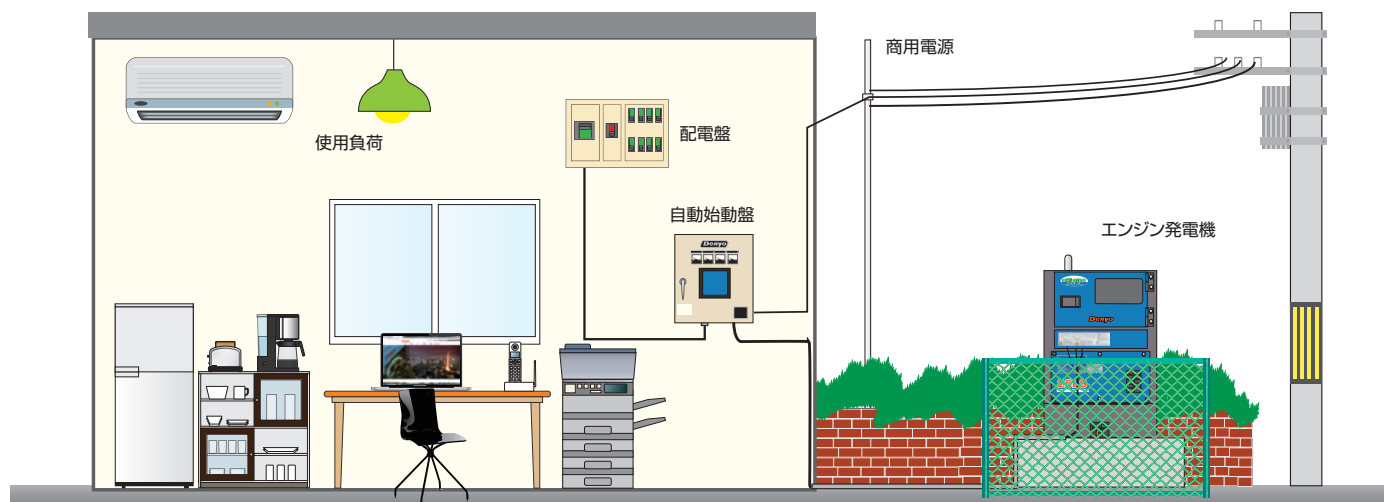


ポンプ場



公民館

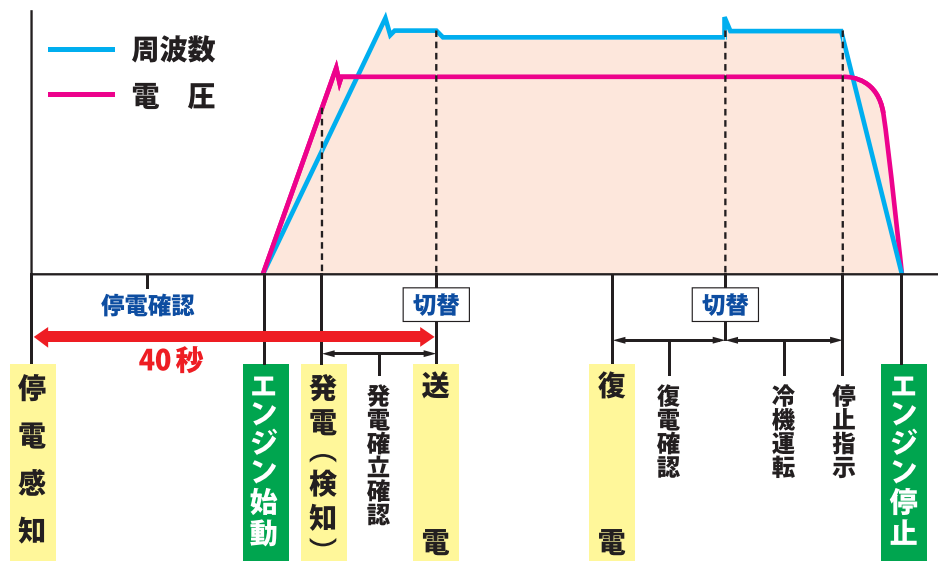
<設置イメージ>



停電から送電まで全自動!40秒で送電します。

商用電源の停電により、自動始動をおこない、発電機側に電源を切り替え、発電機より送電を開始します。商用電源が復電すると、自動的に電源を商用電源側に切り戻し、冷機運転後に自動停止します。

タイムチャート



一般停電用予備発電機として必要な機能を標準装備

40秒始動、3回繰り返し始動、自動保守運転タイマーを標準装備しています。

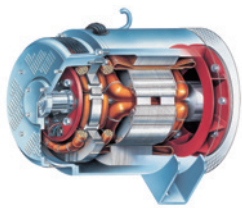
商用電源並の安定した電源を供給します。

波形歪みが少なく、電圧変動率もわずかです。

ダンパ巻線の強化により、整流器負荷等にも波形歪みの少ない、逆相耐量の大きい発電機です。また電圧変動率もわずかですので、インバータ負荷、サイリスタ負荷、コンピュータ制御の負荷、各種照明はもちろん、サーバや通信機器などの精密機器にも対応します。

不平衡負荷に強い発電機です。

単相100Vまたは200Vの不平衡負荷に対しても出力電圧のアンバランスが少なく、大きな出力が取り出せます。



電子ガバナ

負荷の大きさにかかわらず、エンジン回転数を一定に制御します。(アイソクロナス制御*1)

さらに用途に応じて制御箱内のスイッチで速度調整するドループ制御に切替できます。*2

*1 DCA-25LSKT、25LSKET、45LSKE2T、25LSKE-D2T、45LSKE-D2T、60LSKE-D2Tは、アイソクロナス制御のみです。

*2 DCA60~400LSKETは、工場出荷時ドループ制御となります。(※切替スイッチは、DCA-60以上に装備しています。)

外部燃料配管切替装置(三方弁)

長時間運転のために機外の別置タンクと機内搭載タンクとの切替ができます。



自動保守運転

いつでも発電機が確実に運転できる状態に保つため、1週間に1回のタイマー設定(週、曜日、時間)により、エンジンが自動始動し、一定時間(10~15分)無負荷運転を行った後、自動停止させます。

モータ始動に強い発電機です。

過渡リアクタンスが小さく、更に独自の励磁システムの採用により、モータの始動性は良好です。また瞬時電圧降下が少なく、電圧回復時間も短いため、順次始動時など、他の電気機器への影響が少ない発電機です。

電源の信頼性が高い発電機です。

負荷の短絡時に短絡電流を持続して流すデンヨー独自の励磁システムは、自動始動盤の負荷側に分電盤を設置することにより、保護協調が可能です。

すなわち、短絡回路の分電盤よりも先にトリップしますので、電源の信頼性が向上します。

さまざまな設備に対応

エンジン発電機は、主に土木・建設工事やイベント用に使用されている可搬形発電機をベースにしていますので、発電性能はもちろん、耐久性や信頼性は抜群です。

小規模から大規模の設備まで幅広い設備に対応します。

ステンレスボルト

外観のボルトにステンレスボルトを使用します。

お客様に最適な機種をご用意します。

容量別に単相機(5~40kVA)、三相機(10.5~800kVA)、三相・単相3線同時出力機(20~100kVA)をご用意。ボディタイプ別にノーマルベース機、エコベース機、極超低騒音型(20~150kVA)と豊富なバリエーションをご用意。
さらに、豊富なオプション群との組み合わせにより、お客様に最適な発電機をご提案します。

自動始動盤

停電発生後の発電機始動指令、切替・送電開始はもちろん、商用電源が復旧してからの切り戻し、発電機への停止指示まで一括して制御します。

※自動始動盤の外観・寸法は、機種によって異なります。



シーケンスコントローラー※

運転モード・充電モード・保守運転モードの設定や手動運転時の操作が可能です。
発電機の状態表示やモード表示、故障時の警報表示を遠隔監視できます。

状態表示
運転時の状態をLEDランプでお知らせします。
○制御電源 ○始動信号
○発電確立 ○保守運転

制御ボタン
・運転モード(自動/手動)
・保守運転モード

故障表示
○始動渋滞 ○油圧低下
○水温上昇 ○過速度
○非常停止 ○過電流 (DCA-6~25のみ)

非常停止
・警報ブザー(入/切)
・警報リセット

充電モード
(均等充電はオプション)

保守運転モード
保守運転の週・曜日・時間・運転時間を任意でタイマー設定することができます。
(写真の場合)
第1週の木曜日、13時30分に運転

※三相・単相3線同時出力機DCA-DTシリーズの場合コントローラーが異なります。

保護装置

発電機運転時に異常が発生した場合、各保護装置が作動し、発電機を保護します。

- 非常停止装置**：異常を検知して、エンジンを自動停止します。
- 警報灯/警報ブザー**：異常を検知して警報灯またはブザーでお知らせします。
- 遮断器**：負荷回路の短絡や過負荷または過電流から発電機を保護します。

○印:動作

動作項目	エンジン停止	故障表示灯	警報ブザー	電源切換器 負荷遮断	遮断器遮断
始動渋滞	○	○	○	—	—
油圧低下	○	○	○	○	—
水温上昇	○	○	○	○	—
過速度	○	○	○	○	—
非常停止	○	○	○	○	—
過電流	—	—	—*	—*	○

※DCA-6LSXT~15LSXT及びDCA-13LSTは動作します。

単相機

<5.0~40kVA>

DCA-XT シリーズ

P5~6

サーバーやコンピュータ機器などの精密機器に対応します。



銀行、病院、放送局などの電源バックアップに最適



三相機

<10.5~800kVA>

DCA-T シリーズ

P7~16

小型から大型までの幅広い設備や負荷に対応します。



工作機械やポンプなどの動力系負荷に最適。



三相・単相3線同時出力機

<20~100kVA>

DCA-DT シリーズ

P17~18

三相4線式と単相3線をトランス無しで同時出力できます。

三相4線式

動力用

- ・ポンプ
- ・エレベータ

など

単相3線式

電灯用

- ・照明
- ・エアコン
- ・事務機器
- ・パソコン

など



型式説明

三相・単相3線同時出力発電機
サイマルジェネレータ

DCA-45LSKE-D2T
(60Hz 45kVA)の場合

DCA - 45 LS KE - D2 T

ディーゼルエンジン・ダイレクト・カップリング方式・交流発電機(4極)

発電機の出力(60Hz時)を表します。「45」…60Hz 45kVA

LS: 第3次排出ガス対策型建設機械指定機/超低騒音型または低騒音型*

US: 第3次排出ガス対策型建設機械指定機/極超低騒音型(ウルトラサイレント)*

ES: 第2次基準値排出ガス対策型エンジン搭載機/超低騒音型または低騒音型*

SP: 排出ガス対策型建設機械指定外機・低騒音型*

一般停電用予備発電機を表します。

無印: 一般仕様 2: 変更履歴 (「2」の場合「第2型」を表す)

3: (USシリーズにおいて) 第3次排出ガス対策型建設機械指定機*

-D: 三相・単相3線同時出力機サイマルジェネレータ

発電機のボディタイプを表します。

無印: ノーマルベース E: エコベース

X: 単相機

*三相機の場合、発電機に搭載しているエンジンのメーカーを表します。

I: いすゞ K: クボタまたはコマツ M: 三菱重工業 Y: ヤンマー



*可搬型発電機の排出ガス対策型建設機械/超低騒音型または低騒音型指定機に相当することを示すもので指定機ではありません。

単相機DCA-XT series

仕様

項目	相数	単相機(防音型)					
	ボディタイプ	ノーマルベース					
	型式	DCA-6LSXT		DCA-10LSXT		DCA-15LSXT	

交流発電機

周波数	Hz	50	60	50	60	50	60	
相数		単相2線式*1 または単相3線式*2						
単相2線式 100V級*1	出力	kVA	5.0	6.0	8.0	10	13	15
	電圧	V	100	110	100	110	100	110
単相3線式*2 100/200V級	出力	kVA	(5.0)	(6.0)	(8.0)	(10)	(13)	(15)
	電圧	V	(100/200)	(110/220)	(100/200)	(110/220)	(100/200)	(110/220)
力率		1.0						

ディーゼルエンジン

名称		クボタD905-K3A		クボタD1403-K3A		クボタV2203-K3A	
形式(水冷4サイクル)				渦流室式			
総排気量	L	0.898		1.393		2.197	
定格出力*3	kW	6.4	7.7	10.2	12.4	17.0	19.9
定格回転速度	min ⁻¹	1500	1800	1500	1800	1500	1800
燃料		軽油					
燃料タンク容量	L	36		62			
燃料消費量*4	L/h	[1.2]1.6	[1.5]1.9	[1.8]2.3	[2.2]2.9	[2.5]3.4	[3.0]3.9
冷却水容量	L	4.0		6.4		7.9	
潤滑油量	L	5.1		5.6		7.6	
バッテリー	×個	55B24L×1		80D26R×1			

発電機本体寸法・質量等

全長×全幅×全高	mm	1314×650×760		1472×650×900		1622×650×900	
乾燥質量[整備質量]	kg	379[421]		503[571]		580[650]	
騒音値	1m dB(A)*5	66	69	70	73	71	75

自動始動盤<単相2線式仕様>*2

型式		ACP-60X		ACP-100X		ACP-150X	
形式		屋内壁掛型					
電圧	V	100	110	100	110	100	110
全長×全高×全厚	mm	550×650×280					
質量	kg	50		55			

自動始動盤<単相3線式仕様>*2

型式		ACP-30X*2		ACP-60X*2		ACP-100X*2		
形式		屋内壁掛型						
電圧	単相3線式*1	V	100/200	110/220	100/200	110/220	100/200	110/220
全長×全高×全厚	mm	550×650×280						
質量	kg	50		55				

※機種や仕様によっては、納期が掛かる場合がありますので、予め弊社営業担当にお問い合わせください。出力・電圧・電流の□枠内は標準仕様です。()はオプションです。

*1 単相2線式200V級は工場出荷オプションです。 *2 単相3線式は工場出荷オプションです。単相3線式の場合、自動始動盤の型式が変わります。

*3 JIS D 0006-1 標準大気条件における値で、標準大気条件以外の場合は出力修正(発電機出力含む)した値です。 *4 [50%]75%負荷時の値です。

*5 5音圧レベル 無負荷時1m四方向平均値です。また設置場所等により、数値が変動する場合があります。



仕様

項目	相数	単相機(防音型)
	ボディタイプ	ノーマルベース
	型式	DCA-40ESXT

■ 交流発電機

周波数	Hz	50	60	
相数		単相3線式		
単相3線式 100/200級	出力	kVA	33	40
	電圧	V	100/200	110/220
力率		1.0		

■ ディーゼルエンジン

名称		いすゞBB-4BG1T	
形式(水冷4サイクル)		直接噴射式・過給機付	
総排気量	L	4.329	
定格出力*1	kW	47.9	57.1
定格回転速度	min ⁻¹	1500	1800
燃料		軽油	
燃料タンク容量	L	125	
燃料消費量*2	L/h	[5.4]7.3	[6.7]9.1
冷却水容量	L	15.4	
潤滑油量	L	13.2	
バッテリー	×個	120E41R×1	

■ 発電機本体寸法・質量等

全長×全幅×全高	mm	2200×880×1250	
乾燥質量[整備質量]	kg	1180[1320]	
騒音値	1mdB(A)*3	72	78

■ 自動始動盤<単相3線式仕様>

型式		ACP-200X	
形式		屋内壁掛型	
電圧	V	100/200	110/220
全長×全高×全厚	mm	800×1000×300	
質量	kg	110	

※機種や仕様によっては、納期が掛かる場合がありますので、予め弊社営業担当にお問い合わせください。出力・電圧・電流の枠内は標準仕様です。

*1 JIS D 0006-1 標準大気条件における値で、標準大気条件以外の場合は出力修正(発電機出力含む)した値です。 *2 [50%]75%負荷時の値です。

*3 音圧レベル 無負荷時1m四方平均値です。また設置場所等により、数値が変動する場合があります。



DCA-40ESXT

三相機DCA-T series

仕様

項目	相数	三相機(防音型)							
	ボディタイプ	ノーマルベース		エコベース		ノーマルベース		エコベース	
	型式	DCA-13LSKT		DCA-13LSYET		DCA-25LSKT		DCA-25LSKET	

交流発電機

周波数	Hz	50	60	50	60	50	60	50	60	
三相4線式 200V級	出力	kVA	10.5	13	10.5	13	20	25	20	25
	電圧	V	200	220	200	220	200	220	200	220
	電流	A	30.3	34.1	30.3	34.1	57.7	65.6	57.7	65.6
三相4線式 400V級	出力	kVA	(10.5)	(13.0)	(10.5)	(13.0)	(20)	(25)	20	25
	電圧	V	(400)	(440)	(400)	(440)	(400)	(440)	400	440
	電流	A	(15.2)	(17.1)	(15.2)	(17.1)	(28.9)	(32.8)	28.9	32.8
極数		4								
力率		0.8(遅れ)								

ディーゼルエンジン

名称		クボタV1403-K3A		ヤンマー3TNV84-G		クボタV2403-K3A			
形式(水冷4サイクル)		渦流室式		直接噴射式		渦流室式			
総排気量	L	1,393		1,496		2,434			
定格出力*1	kW	10.2	12.4	11.3	13.5	19.1	23.7	19.1	23.7
定格回転速度	min ⁻¹	1500	1800	1500	1800	1500	1800	1500	1800
燃料		軽油							
燃料タンク容量	L	62				70			
燃料消費量*2	L/h	[1.8]2.4	[2.3]2.9	[1.6]2.1	[2.0]2.7	[2.9]3.9	[3.8]4.9	[2.9]3.9	[3.8]4.9
冷却水容量	L	6.4		3.9		7.9			
潤滑油量	L	5.6		6.7		9.7			
バッテリー	×個	80D26R×1							

発電機本体寸法・質量等

全長×全幅×全高	mm	1472×650×900		1504×650×1030		1622×700×900		1624×700×1045	
エコベース空間容量	L	—		75.4		—		88	
乾燥質量[整備質量]	kg	503[571]		535[605]		615[700]		660[740]	
騒音値	1m dB(A)*3	69	72	70	74	70	73	70	73

自動始動盤<200V級仕様>*4

型式		ACP-60D		ACP-60D		ACP-60D		ACP-60D	
形式		屋内壁掛型							
電圧	V	200	220	200	220	200	220	200	220
全長×全高×全厚	mm	550×650×280		550×650×280		750×1000×300		750×1000×300	
質量	kg	55		55		80		80	

自動始動盤<400V級仕様>*4

型式		ACP-30D		ACP-30D		ACP-30D		ACP-30D	
形式		屋内壁掛型							
電圧	V	400	440	400	440	400	440	400	440
全長×全高×全厚	mm	550×650×280		550×650×280		750×1000×300		750×1000×300	
質量	kg	55		55		80		80	

※機種や仕様によっては、納期が掛かる場合がありますので、予め弊社営業担当にお問い合わせください。出力・電圧・電流の■枠内は標準仕様です。()はオプションです。

*1 JIS D 0006-1 標準大気条件における値で、標準大気条件以外の場合は出力修正(発電機出力含む)した値です。 *2 [50%]75%負荷時の値です。

*3 音圧レベル 無負荷時1m四方向平均値です。また設置場所等により、数値が変動する場合があります。 *4 電圧仕様によって自動始動盤の型式が変わります。



DCA-13LSKT



DCA-13LSYET



DCA-25LSKT



DCA-25LSKET

仕様

項目	相数	三相機(防音型)							
	ボディタイプ	ノーマルベース		エコベース		ノーマルベース		エコベース	
	型式	DCA-45LSKT		DCA-45LSKE2T		DCA-60ESI2T		DCA-60LSIET	

■ 交流発電機

周波数	Hz	50	60	50	60	50	60	50	60	
三相4線式 200V級	出力	kVA	37	45	37	45	50	60	50	60
	電圧	V	200	220	200	220	200	220	200	220
	電流	A	107	118	107	118	144	157	144	157
三相4線式 400V級	出力	kVA	(37)	(45)	37	45	(50)	(60)	50	60
	電圧	V	(400)	(440)	400	440	(400)	(440)	400	440
	電流	A	(53.4)	(59.0)	53.4	59.0	(72.2)	(78.7)	72.2	78.7
極数		4								
力率		0.8(遅れ)								

■ ディーゼルエンジン

名称		クボタV3800-DI-T-K3A		クボタV3600-T-K3A		いすゞBB-4JG1T		いすゞBJ-4JJ1X	
形式(水冷4サイクル)		直接噴射式・過給機付		渦流室式・過給機付		直接噴射式・過給機付		コモンレール・直接噴射式・過給機・給気冷却器付	
総排気量	L	3.769		3.620		4.329		2.999	
定格出力*1	kW	38.0	45.6	33.1	37.7	47.9	57.1	47.9	57.1
定格回転速度	min ⁻¹	1500	1800	1500	1800	1500	1800	1500	1800
燃料		軽油							
燃料タンク容量	L	100		110		125		140	
燃料消費量*2	L/h	[5.1]7.0	[6.6]8.8	[4.9]7.1	[6.2]8.8	[6.1]8.7	[7.5]10.7	[5.8]8.6	[7.2]10.3
冷却水容量	L	10.9		10.9		15.4		11.8	
潤滑油量	L	13.2		13.2		13.2		15.0	
バッテリー	×個	115D31R×1		115D31R×1		95D31R×1		115D31R×1	

■ 発電機本体寸法・質量等

全長×全幅×全高	mm	1850×880×1250		1850×880×1350		2200×880×1250		2090×980×1350	
エコベース空間容量	L	—		135		—		168	
乾燥質量[整備質量]	kg	985[1100]		1060[1180]		1180[1320]		1260[1410]	
騒音値	1mB(A)*3	69	72	70	72	72	78	72	76

■ 自動始動盤<200V級仕様>*4

型式		ACP-150D		ACP-150D		ACP-200D		ACP-200D	
形式		屋内壁掛型							
電圧	V	200	220	200	220	200	220	200	220
全長×全高×全厚	mm	750×1000×300		750×1000×300		800×1100×350		800×1100×350	
質量	kg	90		90		110		110	

■ 自動始動盤<400V級仕様>*4

型式		ACP-60D		ACP-60D		ACP-100D		ACP-100D	
形式		屋内壁掛型							
電圧	V	400	440	400	440	400	440	400	440
全長×全高×全厚	mm	750×1000×300		750×1000×300		750×1000×300		750×1000×300	
質量	kg	90		90		90		90	

*機種や仕様によっては、納期が掛かる場合がありますので、予め弊社営業担当にお問い合わせください。出力・電圧・電流の欄内は標準仕様です。()はオプションです。

*1 JIS D 0006-1 標準大気条件における値で、標準大気条件以外の場合は出力修正(発電機出力含む)した値です。*2 [50%]75%負荷時の値です。

*3 音圧レベル 無負荷時1m四方平均値です。また設置場所等により、数値が変動する場合があります。*4 電圧仕様によって自動始動盤の型式が変わります。



DCA-45LSKT



DCA-45LSKE2T



DCA-60ESI2T



DCA-60LSIET

三相機DCA-T series

仕様

項目	相数	三相機(防音型)							
	ボディタイプ	ノーマルベース		エコベース		ノーマルベース		エコベース	
	型式	DCA-100ESIT		DCA-100LSIET		DCA-125ESKT		DCA-125LSIET	

交流発電機

周波数	Hz	50	60	50	60	50	60	50	60	
三相4線式 200V級	出力	kVA	80	100	80	100	100	125	100	125
	電圧	V	200	220	200	220	200	220	200	220
	電流	A	231	262	231	262	289	328	289	328
三相4線式 400V級	出力	kVA	80	100	80	100	100	125	100	125
	電圧	V	400	440	400	440	400	440	400	440
	電流	A	115	131	115	131	144	164	144	164
極数		4								
力率		0.8(遅れ)								

ディーゼルエンジン

名称		いすゞDD-6BG1T		いすゞBI-4HK1X		コマツSAA6D102E-2-A		いすゞBI-4HK1X	
形式(水冷4サイクル)		直接噴射式・過給機付		コモンレール・直接噴射式・過給機・給気冷却器付		直接噴射式・過給機・給気冷却器付		コモンレール・直接噴射式・過給機・給気冷却器付	
総排気量	L	6.494		5.193		5.88		5.193	
定格出力*1	kW	73.6	91.3	91.6	113.6	97.8	115.5	91.6	113.6
定格回転速度	min ⁻¹	1500	1800	1500	1800	1500	1800	1500	1800
燃料		軽油							
燃料タンク容量	L	225*2		250*2					
燃料消費量*3	L/h	[9.6]13.5	[12.4]17.4	[9.5]14.0	[12.6]18.1	[11.4]16.3	[14.8]21.0	[11.6]17.1	[15.4]21.7
冷却水容量	L	22		25.0		26.4		27.0	
潤滑油量	L	22.4		23.0		22		23.0	
バッテリー	×個	95D31R×2		170F51×1		95E41R×2		170F51×1	

発電機本体寸法・質量等

全長×全幅×全高	mm	2750×1050×1350		2550×1080×1600		3000×1080×1500		2650×1080×1600	
エコベース空間容量	L	—		299		—		300	
乾燥質量[整備質量]	kg	1730[1970]		1880[2150]		2130[2400]		2020[2290]	
騒音値	1mdB(A)*4	70	73	73	78	73	77	73	77

自動始動盤<200V級仕様>*5

型式		ACP-300D		ACP-300D		ACP-350D		ACP-350D	
形式		屋内壁掛型							
電圧	V	200	220	200	220	200	220	200	220
全長×全高×全厚	mm	800×1100×350		800×1100×350		800×1100×350		800×1100×350	
質量	kg	110		110		110		110	

自動始動盤<400V級仕様>*5

型式		ACP-150D		ACP-150D		ACP-200D		ACP-200D	
形式		屋内壁掛型							
電圧	V	400	440	400	440	400	440	400	440
全長×全高×全厚	mm	750×1000×300		750×1000×300		800×1100×350		800×1100×350	
質量	kg	90		90		110		110	

※機種や仕様によっては、納期が掛かる場合がありますので、予め弊社営業担当にお問い合わせください。出力・電圧・電流の■枠内は標準仕様です。

*1 JIS D 0006-1 標準大気条件における値で、標準大気条件以外の場合は出力修正(発電機出力含む)した値です。*2 工場出荷オプションにて「燃料タンク190L」に変更できます。

*3 [50%]75%負荷時の値です。*4 音圧レベル 無負荷時1m四方平均値です。また設置場所等により、数値が変動する場合があります。*5 電圧仕様によって自動始動盤の型式が変わります。



DCA-100ESIT



DCA-100LSIET



DCA-125ESKT



DCA-125LSIET

仕様

項目	相数	三相機(防音型)			
	ボディタイプ	ノーマルベース	エコベース	ノーマルベース	エコベース
	型式	DCA-150ESKT	DCA-150LSKET	DCA-220ESKT	DCA-220LSIE2T

交流発電機

周波数	Hz	50	60	50	60	50	60	50	60	
三相4線式 200V級	出力	kVA	125	150	125	150	200	220	200	220
	電圧	V	200	220	200	220	200	220	200	220
	電流	A	361	394	361	394	577	577	577	577
三相4線式 400V級	出力	kVA	125	150	125	150	200	220	200	220
	電圧	V	400	440	400	440	400	440	400	440
	電流	A	180	197	180	197	289	289	289	289
極数		4								
力率		0.8(遅れ)								

ディーゼルエンジン

名称		コマツSAA6D102E-2-D	コマツSAA6D107E-1-C	コマツSAA6D125E-2-B	いすゞBH-6UZ1X				
形式(水冷4サイクル)		直接噴射式・過給機・給気冷却器付	コモンレール・直接噴射式・過給機・給気冷却器付	直接噴射式・過給機・給気冷却器付	コモンレール・直接噴射式・過給機・給気冷却器付				
総排気量	L	5.88		6.69	9.839				
定格出力*1	kW	113	135	113	135	178	204	203	230
定格回転速度	min ⁻¹	1500	1800	1500	1800	1500	1800	1500	1800
燃料		軽油							
燃料タンク容量	L	250*2			380*2	400*2			
燃料消費量*3	L/h	[14.1]20.6	[17.3]25.0	[17.0]24.2	[22.2]30.7	[23.1]32.9	[26.8]37.7	[22.0]33.1	[24.6]36.0
冷却水容量	L	28.4		25.4	37.9	41.6			
潤滑油量	L	22		24.8	42	41			
バッテリー	×個	95E41R×2		95E41R×2	145G51×2 または 155G51×2				

発電機本体寸法・質量等

全長×全幅×全高	mm	3250×1080×1500	3250×1150×1650	3700×1300×1750	3600×1350×1750				
エコベース空間容量	L	—	308	—	492				
乾燥質量[整備質量]	kg	2390[2670]	2550[2820]	3770[4190]	3350[3790]				
騒音値	1mB(A)*4	75	78	74	77	74	77	72	76

自動始動盤<200V級仕様>*5

型式		ACP-400D		ACP-400D		ACP-600D		ACP-600D	
形式		屋内壁掛型				屋内自立型			
電圧	V	200	220	200	220	200	220	200	220
全長×全高×全厚	mm	900×1200×350		900×1200×350		700×1550×700		700×1550×700	
質量	kg	130		130		250		250	

自動始動盤<400V級仕様>*5

型式		ACP-200D		ACP-200D		ACP-300D		ACP-300D	
形式		屋内壁掛型							
電圧	V	400	440	400	440	400	440	400	440
全長×全高×全厚	mm	800×1100×350		800×1100×350		800×1100×350		800×1100×350	
質量	kg	110		110		110		110	

※機種や仕様によっては、納期が掛かる場合がありますので、予め弊社営業担当にお問い合わせください。出力・電圧・電流の枠内は標準仕様です。

*1 JIS D 0006-1 標準大気条件における値で、標準大気条件以外の場合は出力修正(発電機出力含む)した値です。*2 工場出荷オプションにて「燃料タンク190L」に変更できます。

*3 [50%]75%負荷時の値です。*4 音圧レベル 無負荷時1m四方平均値です。また設置場所等により、数値が変動する場合があります。*5 電圧仕様によって自動始動盤の型式が変わります。



DCA-150ESKT



DCA-150LSKET



DCA-220ESKT



DCA-220LSIE2T

三相機DCA-T series

仕様

項目	相数	三相機(防音型)							
	ボディタイプ	ノーマルベース		エコベース		ノーマルベース		エコベース	
	型式	DCA-300ESKT		DCA-300LSKET		DCA-400ESKT		DCA-400LSKET	

交流発電機

周波数	Hz	50	60	50	60	50	60	50	60	
三相4線式 200V級	出力	kVA	270	300	270	300	350	400	350	400
	電圧	V	200	220	200	220	200	220	200	220
	電流	A	779	787	779	787	1010	1050	1010	1050
三相4線式 400V級	出力	kVA	270	300	270	300	350	400	350	400
	電圧	V	400	440	400	440	400	440	400	440
	電流	A	390	394	390	394	505	525	505	525
極数		4								
力率		0.8(遅れ)								

ディーゼルエンジン

名称		コマツSAA6D125E-2-B		コマツSAA6D125E-5-B		コマツSA6D140E-3-A		コマツSAA6D140E-5-C	
形式(水冷4サイクル)		直接噴射式・過給機・給気冷却器付		コモンレール・直接噴射式・過給機・給気冷却器付		コモンレール・直接噴射式・過給機・給気冷却器付			
総排気量	L	11.04		11.04		15.24		15.24	
定格出力*1	kW	232	257	234	259	310	357	310	357
定格回転速度	min ⁻¹	1500	1800	1500	1800	1500	1800	1500	1800
燃料		軽油							
燃料タンク容量	L	490*2							
燃料消費量*3	L/h	[26.7]39.0	[31.6]47.0	[32.0]45.7	[37.6]52.0	[39.8]56.0	[46.7]65.1	[42.9]58.9	[51.3]70.4
冷却水容量	L	44.4		54.4		67.5		62.5	
潤滑油量	L	62		61		79		84	
バッテリー	×個	145G51×2 または 155G51×2				190H52×2 または 210H52×2			

発電機本体寸法・質量等

全長×全幅×全高	mm	4000×1400×1800		4000×1470×1850		4200×1400×2100		4500×1500×2250	
エコベース空間容量	L	—		612		—		684	
乾燥質量[整備質量]	kg	4320[4860]		4900[5450]		5470[6060]		6360[6950]	
騒音値	1mdB(A)*4	78	80	80	85	77	84	77	82

自動始動盤<200V級仕様>*5

型式		ACP-800D		ACP-800D		ACP-1200D		ACP-1200D	
形式		屋内自立型							
電圧	V	200	220	200	220	200	220	200	220
全長×全高×全厚	mm	700×1550×700		700×1550×700		800×1650×900		800×1650×900	
質量	kg	300		300		550		550	

自動始動盤<400V級仕様>*5

型式		ACP-400D		ACP-400D		ACP-600D		ACP-600D	
形式		屋内壁掛型				屋内自立型			
電圧	V	400	440	400	440	400	440	400	440
全長×全高×全厚	mm	900×1200×350		900×1200×350		700×1550×700		700×1550×700	
質量	kg	130		130		250		250	

※機種や仕様によっては、納期が掛かる場合がありますので、予め弊社営業担当にお問い合わせください。出力・電圧・電流の■枠内は標準仕様です。

*1 JIS D 0006-1 標準大気条件における値で、標準大気条件(出力修正(発電機出力含む)した値)です。*2 工場出荷オプションにて「燃料タンク190L」に変更できます。

*3 [50%]75%負荷時の値です。*4 音圧レベル 無負荷時1m四方平均値です。また設置場所等により、数値が変動する場合があります。*5 電圧仕様によって自動始動盤の型式が変わります。



DCA-300ESKT



DCA-300LSKET



DCA-400ESKT



DCA-400LSKET

仕様

項目	相数	三相機(防音型)		
	ボディタイプ	ノーマルベース	ノーマルベース	ノーマルベース
	型式	DCA-500ESKT	DCA-610SPKT	DCA-800SPKT

■ 交流発電機

周波数	Hz	50	60	50	60	50	60	
三相4線式 200V級	出力	kVA	450	500	554	610	700	800
	電圧	V	200	220	200	220	200	220
	電流	A	1299	1312	1599	1600	2021	2100
三相4線式 400V級	出力	kVA	450	500	554	610	700	800
	電圧	V	400	440	400	440	400	440
	電流	A	650	656	799	800	1010	1050
極数		4						
力率		0.8(遅れ)						

■ ディーゼルエンジン

名称		コマツSAA6D140E-3-B	コマツSA6D170-A-1	コマツSA12V140			
形式(水冷4サイクル)		コモンレール・直接噴射式・過給機・給気冷却器付	直接噴射式・過給機・給気冷却器付				
総排気量	L	15.24		23.15	30.48		
定格出力*1	kW	382	427	485	561	613	736
定格回転速度	min ⁻¹	1500	1800	1500	1800	1500	1800
燃料		軽油					
燃料タンク容量	L	490*2					
燃料消費量*3	L/h	[46.5]65.8	[52.9]75.9	[57.0]81.8	[65.9]93.7	[71.8]102	[87.6]120
冷却水容量	L	88		112		168	
潤滑油量	L	91.5		119		153	
バッテリー	×個	190H52×2 または 210H52×2			190H52×4 または 210H52×4		

■ 発電機本体寸法・質量等

全長*4×全幅×全高	mm	5380(4900)×1650×2100	5580(5100)×1650×2400	6110(5600)×1950×2500			
乾燥質量[整備質量]	kg	7220[7840]	8860[9530]	11200[12000]			
騒音値	1mdB(A)*5	77	79	77	81	78	81

■ 自動始動盤<200V級仕様>*6

型式		ACP-1600D	ACP-1600D	ACP-2500D	
形式		屋内自立型			
電圧	V	200	220	200	220
全長×全高×全厚	mm	800×1650×960		800×1650×960	1100×1950×1400
質量	kg	600		600	—*7

■ 自動始動盤<400V級仕様>*6

型式		ACP-800D	ACP-800D	ACP-1200D	
形式		屋内自立型			
電圧	V	400	440	400	440
全長×全高×全厚	mm	700×1550×700		700×1550×700	800×1650×900
質量	kg	300		300	550

※機種や仕様によっては、納期が掛かる場合がありますので、予め弊社営業担当にお問い合わせください。出力・電圧・電流の■枠内は標準仕様です。

*1 JIS D 0006-1 標準大気条件における値で、標準大気条件以外の場合は出力修正(発電機出力含む)した値です。*2 工場出荷オプションにて「燃料タンク190L」に変更できます。

*3 [50%]75%負荷時の値です。*4 全長の()はバイザーなしの値です。*5 音圧レベル 無負荷時1m四方方向平均値です。また設置場所等により、数値が変動する場合があります。

*6 電圧仕様によって自動始動盤の型式が変わります。*7 営業担当にお問い合わせください。



DCA-500ESKT



DCA-610SPKT



DCA-800SPKT

さらに静かな停電用発電機を。

寝た子を起こさない静かさ。
騒音値69dB以下*極超低騒音型タイプ

極超低騒音型 DCA-UST シリーズ

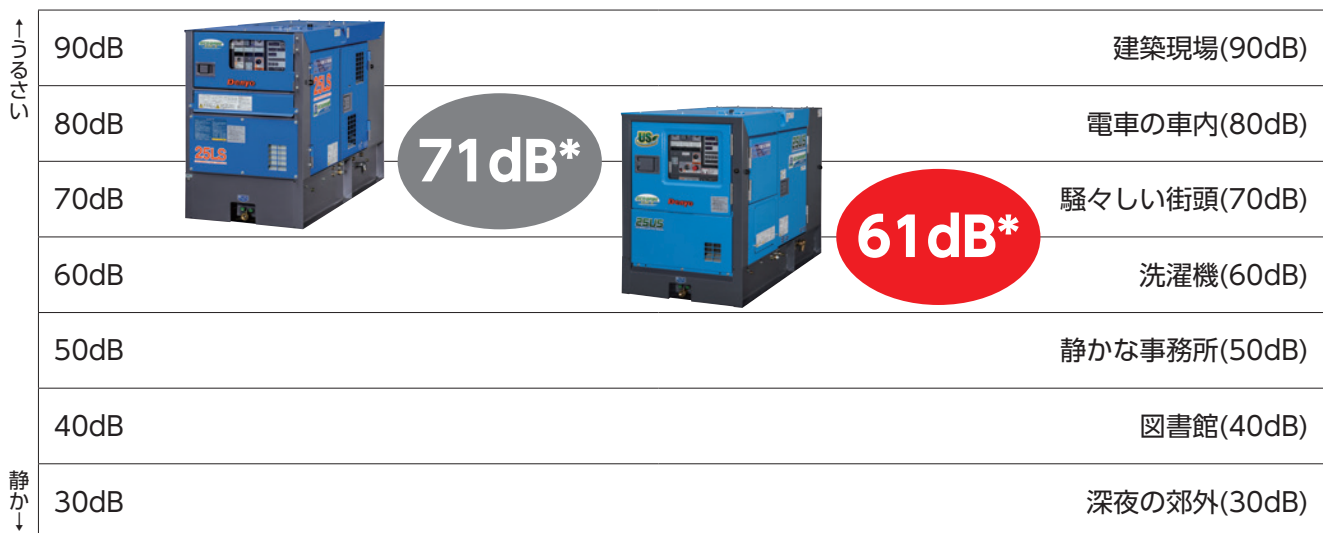
*音圧レベル無負荷時1m四方向平均値

<20~150kVA>



低騒音エンジン、低騒音ファンの採用とサイレンサーの追加、ボンネット形状の変更など、デンヨー独自の防音構造と低騒音化を徹底的に追求し、住宅街やオフィス街などの騒音にシビアな場所の設置に最適です。

[騒音の比較]



*音圧レベル無負荷時1m四方向平均値(50Hz)



このような施設に最適です。

- ホテル、病院、老人福祉施設
- 住宅街など騒音にシビアな場所にある施設
- オフィス・銀行 など

仕様

相数	三相機(極超低騒音型)	
ボディタイプ	エコベース	
項目	DCA-25USIET	DCA-45USKET

■ 交流発電機

周波数	Hz	50	60	50	60	
三相4線式 200V級	出力	kVA	20	25	37	45
	電圧	V	200	220	200	220
	電流	A	57.7	65.6	107	118
三相4線式 400V級	出力	kVA	20	25	37	45
	電圧	V	400	440	400	440
	電流	A	28.9	32.8	53.4	59.0
極数		4				
力率		0.8(遅れ)				

■ ディーゼルエンジン

名称	いすゞBV-4LE2		クボタV3800-DI-T-K3A		
形式(水冷4サイクル)	直接噴射式		直接噴射式・過給機付		
総排気量	L	2.179		3.769	
定格出力*1	kW	19.1	22.9	38.0	45.6
定格回転速度	min ⁻¹	1500	1800	1500	1800
燃料		軽油			
燃料タンク容量	L	80		170	
燃料消費量*2	L/h	[2.5]3.6	[3.2]4.5	[4.7]6.7	[5.9]8.5
冷却水容量	L	6.8		9.4	
潤滑油量	L	8.7		13.2	
バッテリー	×個	80D26R×1		115D31R×1	

■ 発電機本体寸法・質量等

全長×全幅×全高	mm	1570×790×1100		1990×950×1490	
エコベース空間容量	L	78		154	
乾燥質量[整備質量]	kg	710[795]		1160[1330]	
騒音値	1m dB(A)*3	61	64	63	67

■ 自動始動盤<200V級仕様>*4

型式	ACP-60D		ACP-150D		
形式	屋内壁掛型				
電圧	V	200	220	200	220
全長×全高×全厚	mm	750×1000×300			
質量	kg	80		90	

■ 自動始動盤<400V級仕様>*4

型式	ACP-30D		ACP-100D		
形式	屋内壁掛型				
電圧	V	400	440	400	440
全長×全高×全厚	mm	750×1000×300		700×1000×300	
質量	kg	80		90	

※機種や仕様によっては、納期が掛かる場合がありますので、予め弊社営業担当にお問い合わせください。出力・電圧・電流の■枠内は標準仕様です。()はオプションです。

*1 JIS D 0006-1 標準大気条件における値で、標準大気条件以外の場合は出力修正(発電機出力含む)した値です。 *2 [50%]75%負荷時の値です。

*3 音圧レベル 無負荷時1m四方平均値です。また設置場所等により、数値が変動する場合があります。 *4 電圧仕様によって自動始動盤の型式が変わります。



DCA-25USIET



DCA-45USKET

DCA-UST series

仕様

項目	相数	三相機(極超低騒音型)
	ポディタイプ	エコベース
	型式	DCA-60USIET

交流発電機

周波数	Hz	50	60
三相4線式 200V級	出力	kVA	50
	電圧	V	200
	電流	A	144
三相4線式 400V級	出力	kVA	50
	電圧	V	400
	電流	A	72.2
極数		4	
力率		0.8(遅れ)	

ディーゼルエンジン

名称	いすゞBJ-4JJ1X		
形式(水冷4サイクル)	コモンレール・直接噴射式・過給機・給気冷却器付		
総排気量	L	2,999	
定格出力*1	kW	47.9	57.1
定格回転速度	min ⁻¹	1500	1800
燃料		軽油	
燃料タンク容量	L	170	
燃料消費量*2	L/h	[6.0]8.6	[7.2]10.2
冷却水容量	L	12.9	
潤滑油量	L	15.0	
バッテリー	×個	115D31R×1	

発電機本体寸法・質量等

全長×全幅×全高	mm	2350×1000×1490	
エコベース空間容量	L	179	
乾燥質量[整備質量]	kg	1370[1550]	
騒音値	1mdB(A)*3	65	69

自動始動盤<200V級仕様>*4

型式	ACP-200D		
形式	屋内壁掛型		
電圧	V	200	220
全長×全高×全厚	mm	800×1100×350	
質量	kg	110	

自動始動盤<400V級仕様>*4

型式	ACP-100D		
形式	屋内壁掛型		
電圧	V	400	440
全長×全高×全厚	mm	750×1000×300	
質量	kg	90	

※機種や仕様によっては、納期が掛かる場合がありますので、予め弊社営業担当にお問い合わせください。出力・電圧・電流の■枠内は標準仕様です。()はオプションです。

*1 JIS D 0006-1 標準大気条件における値で、標準大気条件以外の場合は出力修正(発電機出力含む)した値です。 *2 [50%]75%負荷時の値です。

*3 音圧レベル 無負荷時1m四方向平均値です。また設置場所等により、数値が変動する場合があります。 *4 電圧仕様によって自動始動盤の型式が変わります。



DCA-60USIET

仕様

項目	相数	三相機(極超低騒音型)			
	ボディタイプ	ノーマルベース			
	型式	DCA-100USI3T		DCA-150USK3T	

■ 交流発電機

周波数	Hz	50	60	50	60	
三相4線式 200V級	出力	kVA	80	100	125	150
	電圧	V	200	220	200	220
	電流	A	231	262	361	394
三相4線式 400V級	出力	kVA	80	100	125	150
	電圧	V	400	440	400	440
	電流	A	115	131	180	197
極数		4				
力率		0.8(遅れ)				

■ ディーゼルエンジン

名称	いすゞBI-4HK1X		コマツSAA6D107E-1-C		
形式(水冷4サイクル)	コモンレール・直接噴射式・ 過給機・給気冷却器付				
総排気量	L	5.193		6.69	
定格出力*1	kW	96.5	114.8	113	135
定格回転速度	min ⁻¹	1500	1800	1500	1800
燃料		軽油			
燃料タンク容量	L	225*2		250*2	
燃料消費量*3	L/h	[9.2]13.6	[12.1]17.4	[16.5]24.0	[20.7]29.6
冷却水容量	L	27.0		22.0	
潤滑油量	L	23.0		24.8	
バッテリー	×個	170F51×1		95D31R×2	

■ 発電機本体寸法・質量等

全長×全幅×全高	mm	2900×1240×1500		3150×1200×1600	
乾燥質量[整備質量]	kg	2040[2290]		2530[2810]	
騒音値	1m dB(A)*4	64	69	66	68

■ 自動始動盤<200V級仕様>*5

型式	ACP-300D		ACP-400D		
形式	屋内壁掛型				
電圧	V	200	220	200	220
全長×全高×全厚	mm	800×1100×350		900×1200×350	
質量	kg	110		130	

■ 自動始動盤<400V級仕様>*5

型式	ACP-150D		ACP-200D		
形式	屋内壁掛型				
電圧	V	400	440	400	440
全長×全高×全厚	mm	750×1000×300		800×1100×350	
質量	kg	90		110	

※機種や仕様によっては、納期が掛かる場合がありますので、予め弊社営業担当にお問い合わせください。出力・電圧・電流の■枠内は標準仕様です。

*1 JIS D 0006-1 標準大気条件における値で、標準大気条件以外の場合は出力修正(発電機出力含む)した値です。*2 工場出荷オプションにて「燃料タンク190L」に変更できます。

*3 [50%]75%負荷時の値です。*4 音圧レベル 無負荷時1m四方平均値です。また設置場所等により、数値が変動する場合があります。*5 電圧仕様によって自動始動盤の型式が変わります。



NEW SIMUL GENERATOR

三相・单相3線同時出力機 NEWサイマルジェネレータ

三相4線式と单相3線式切替作業無しで同時出力! 1台で幅広い用途に対応します。

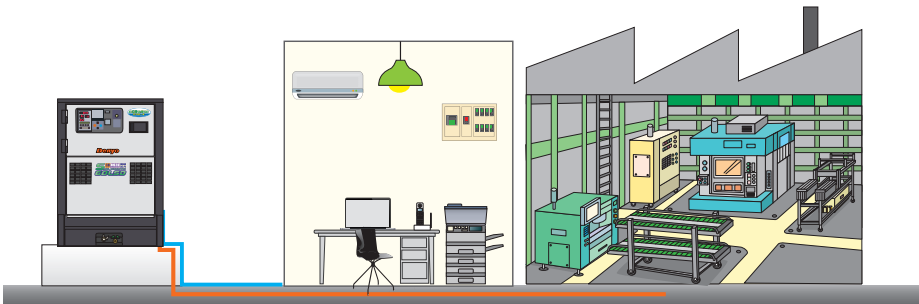
三相4線式、单相3線式がそれぞれ必要な場合、別々に三相機と单相機の発電機を用意するか、トランスを用意する必要がありましたが、三相・单相3線同時出力機なら、発電機1台で幅広い業種のお客様のニーズにお応えします。



DCA-45LSKE-D2T

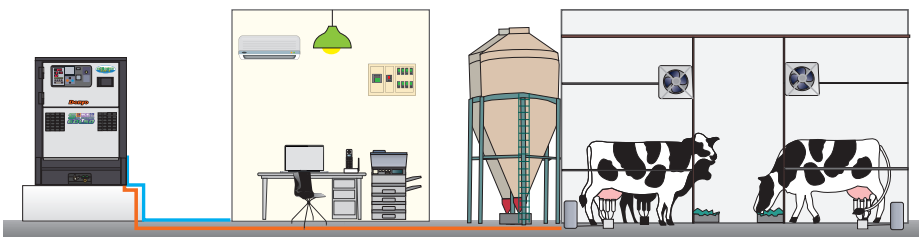
設置イメージ：工場

三相4線式：工作機械、ベルトコンベアなど
单相3線式：各照明、事務機器や通信機器など

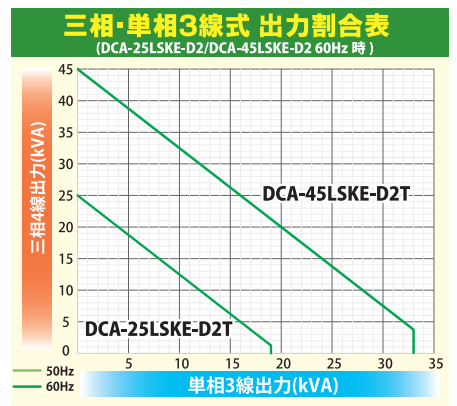


設置イメージ：酪農家

三相4線式：給餌機、牛舎用換気扇、バークリーナーなど
单相3線式：各照明、搾乳機、事務機器や通信機器など



三相・单相3線式 出力割合表



発電状況が一目瞭然です。

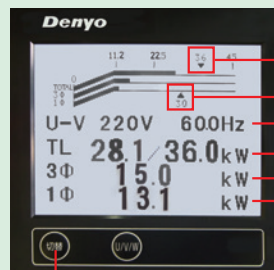
サイマルモニタ

発電機側には、交流電圧計や交流電流計、周波数計のアナログ計をなくし、サイマルモニタでリアルタイム表示します。

「切替」ボタンを押すと、单相・三相それぞれの電圧・電流を表示します。



● トータル表示画面



- 定格ポイント
- 線間電圧・周波数表示
- トータル使用電力量kW (使用中のトータルkW/定格kW)
- 使用中の三相kW
- 使用中の单相kW
- 切替ボタン

使用中の相をランプでお知らせ

三相4線式と单相3線式で、どの相が使われているかをランプでお知らせします。

また、過負荷時には赤の警報灯でお知らせします。



仕様

項目	相数	三相・単相3線同時出力機(防音型)							
	ボディタイプ	エコベース		エコベース		エコベース		エコベース	
	型式	DCA-25LSKE-D2T		DCA-45LSKE-D2T		DCA-60LSKE-D2T		DCA-100LSIE-DT	

■ 交流発電機

周波数	Hz	50	60	50	60	50	60	50	60	
三相4線式	出力	kVA	20	25	37	45	50	60	80	100
	電圧	V	200	220	200	220	200	220	200	220
	電流	A	57.7	65.6	107	118	144	157	231	262
単相3線式	出力	kVA	15	19	29	33	38	44	54	67
	電圧	V	100/200	110/220	100/200	110/220	100/200	110/220	100/200	110/220
	電流	A	75.0	86.4	145	150	190	200	270	305
極数		4								
力率		三相：0.8(遅れ) 単相：1.0								

■ ディーゼルエンジン

名称		クボタV2403-K3A		クボタV3600-T-K3A		クボタV3800-DI-TI-K3A		いすゞBI-4HK1X	
形式(水冷4サイクル)		渦流室式		渦流室式・過給機付		コモンレール・直接噴射式・過給機・給気冷却器付			
総排気量	L	2,434		3,620		3,769		5,193	
定格出力*1	kW	19.1	23.7	33.1	37.7	47.8	56.4	91.6	113.6
定格回転速度	min ⁻¹	1500	1800	1500	1800	1500	1800	1500	1800
燃料		軽油							
燃料タンク容量	L	70		110		145		250	
燃料消費量*2	L/h	[3.2]4.2	[4.0]5.1	[5.0]7.3	[6.4]9.3	[6.0]8.7	[7.4]10.6	[10.1]14.6	[12.9]18.5
冷却水容量	L	7.9		10.9		12.0		25.0	
潤滑油量	L	9.7		13.2		13.2		23.0	
バッテリー	×個	80D26R×1		115D31R×1		170F51×1			

■ 発電機本体寸法・質量等

全長×全幅×全高	mm	1684×700×1040		1920×880×1350		2075×995×1350		2590×1080×1600	
エコベース空間容量	L	87.7		136.6		182		307	
乾燥質量[整備質量]	kg	705[785]		1050[1180]		1280[1440]		2070[2340]	
騒音値	1mdB(A)*3	73	75	69	71	70	73	74	77

■ 自動始動盤<200V級仕様>*4

型式		ACP-100L+100X		ACP-150L+150X		ACP-200L+200X		ACP-300L+300X	
形式		屋内壁掛型							
電圧	V	200	220	200	220	200	220	200	220
全長×全高×全厚	mm	900×1200×350		900×1200×350		900×1200×350		900×1200×350	
質量	kg	120		120		130		130	

*機種や仕様によっては、納期が掛かる場合がありますので、予め弊社営業担当にお問い合わせください。出力・電圧・電流の枠内は標準仕様です。

*1 JIS D 0006-1 標準大気条件における値で、標準大気条件以外の場合は出力修正(発電機出力含む)した値です。 *2 [50%]75%負荷時の値です。

*3 音圧レベル 無負荷時1m四方平均値です。また設置場所等により、数値が変動する場合があります。 *4 電圧仕様によって自動始動盤の型式が変わります。



発電機本体

箱型出力端子カバー

発電機の出力端子部分を保護します。



指定色

マンセルNo.指定にて、指定色にて対応できます。



塩害対策

発電機単体塩害対策仕様

発電機単体のワニスを厚く塗布します。塩害対策で最も優先すべき対策です。

充電部塩害対策仕様

充電電装部品をシリコンコーキングし、耐塩害性能を高めます。

耐塩害塗装

カチオン電着塗装や溶剤塗装を施し、塗装膜厚も厚くします。

クリアコート

耐塩害塗装よりもさらに耐塩害性能の高い塗装です。紫外線による退色(色あせ)にも強くなります。

ボンネットコーキング

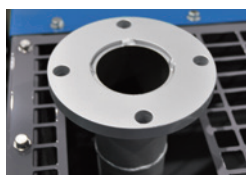
ボンネットの継目にシリコンコーキングし、耐塩害性能を高めます。

排気・排風

※仕様の詳細は弊社営業担当にご相談ください。

排気フランジ上だし

発電機のマフラーと外部配管を接続できる様にします。



排気テールパイプ

マフラーを前出しにすることにより、マフラー部分への雨水浸入を防止します。



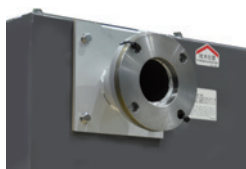
排風前だし/排風横だし

設置される場所に応じて排風の向きを変えることができます。



排気フランジ横だし

設置される場所に応じて排気ガスの向きを横側に変えることができます。



排風ダクト

発電機から発生する排風をダクトを介して外部へ逃がします。



燃料・オイル

燃料自動給油装置

機内搭載の燃料タンクのレベルセンサにより電動ポンプを運転させ、別置き燃料タンクから機内搭載の燃料タンクへ燃料を自動給油することで、長時間連続運転ができます。

自動オイル給油装置

長時間運転のため、エンジンオイルの量を常に適正レベルに維持します。オイル管理に関するメンテナンス費用を軽減することができます。



オプション一覧

	自動始動盤						エンジン・燃料						排気・排風					充電器・ボディ		塩害対策仕様											
	屋内壁掛形	屋内自立形	屋外形	40秒始動	切替器無し	3回繰り返し始動	自動保守運転	冷却水ヒータ	オイル自動給油装置	燃料自動給油装置	燃料配管切替装置(三方弁)	燃料タンク190L	水張検査証付燃料タンク	外部燃料タンク	排気フランジ横だし	排気管エルボ	排気フレキパイプ	排気テールパイプ	排気フランジ上だし	排風前だし	排風ダクト	箱型出力端子カバー	指定色	発電機単体塩害対策仕様	充電部塩害対策仕様	厚膜仕様	フリアコート(色褪せ防止)	ボンネットコーキング	ステンレスボルト		
単相機	DCA-6LSXT	○	○	○	○	○	○	○	-	○	-	○	○	○	○	○	○	○	○	○	○	○	○	○	○	○	○	○	○	○	
	DCA-10LSXT	○	○	○	○	○	○	○	-	○	-	○	○	○	○	○	○	○	○	○	○	○	○	○	○	○	○	○	○	○	
	DCA-15LSXT	○	○	○	○	○	○	○	-	○	-	○	○	○	○	○	○	○	○	○	○	○	○	○	○	○	○	○	○	○	
	DCA-40ESXT	○	○	○	○	○	○	○	○	○	○	○	○	○	○	○	○	○	○	○	○	○	○	○	○	○	○	○	○	○	○
三相機	DCA-13LSKT	○	○	○	○	○	○	○	-	○	-	○	○	○	○	○	○	○	○	○	○	○	○	○	○	○	○	○	○	○	
	DCA-13LSYET	○	○	○	○	○	○	-	-	○	○	-	○	○	○	○	○	○	○	○	○	○	○	○	○	○	○	○	○	○	
	DCA-25LSKT	○	○	○	○	○	○	-	-	○	○	-	○	○	○	○	○	○	○	○	○	○	○	○	○	○	○	○	○	○	○
	DCA-25LSKET	○	○	○	○	○	○	-	-	○	○	-	○	○	○	○	○	○	○	○	○	○	○	○	○	○	○	○	○	○	○
	DCA-45LSKT	○	○	○	○	○	○	○	○	○	○	-	○	○	○	○	○	○	○	○	○	○	○	○	○	○	○	○	○	○	○
	DCA-45LSKE2T	○	○	○	○	○	○	○	-	○	○	-	○	-	○	○	○	○	○	○	○	○	○	○	○	○	○	○	○	○	○
	DCA-60ESI2T	○	○	○	○	○	○	○	○	○	○	-	○	○	○	○	○	○	○	○	○	○	○	○	○	○	○	○	○	○	○
	DCA-60LSIET	○	○	○	○	○	○	○	○	○	○	-	○	○	○	○	○	○	○	○	○	○	○	○	○	○	○	○	○	○	○
	DCA-100ESIT	○	○	○	○	○	○	○	○	○	○	○	○	○	○	○	○	○	○	○	○	○	○	○	○	○	○	○	○	○	○
	DCA-100LSIET	○	○	○	○	○	○	○	○	○	○	○	○	○	○	○	○	○	○	○	○	○	○	○	○	○	○	○	○	○	○
	DCA-125ESKT	○	○	○	○	○	○	○	○	○	○	○	○	○	○	○	○	○	○	○	○	○	○	○	○	○	○	○	○	○	○
	DCA-125LSIET	○	○	○	○	○	○	○	○	○	○	○	○	○	○	○	○	○	○	○	○	○	○	○	○	○	○	○	○	○	○
	DCA-150ESKT	○	○	○	○	○	○	○	○	○	○	○	○	○	○	○	○	○	○	○	○	○	○	○	○	○	○	○	○	○	○
	DCA-150LSKET	○	○	○	○	○	○	○	○	○	○	○	○	○	○	○	○	○	○	○	○	○	○	○	○	○	○	○	○	○	○
	DCA-220ESKT	●	●	○	○	○	○	○	○	○	○	○	○	○	○	○	○	○	○	○	○	○	○	○	○	○	○	○	○	○	○
	DCA-220LSIE2T	●	●	○	○	○	○	○	○	○	○	○	○	○	○	○	○	○	○	○	○	○	○	○	○	○	○	○	○	○	○
	DCA-300ESKT	●	●	○	○	○	○	○	○	○	○	○	○	○	○	○	○	○	○	○	○	○	○	○	○	○	○	○	○	○	○
	DCA-300LSKET	●	●	○	○	○	○	○	○	○	○	○	○	○	○	○	○	○	○	○	○	○	○	○	○	○	○	○	○	○	○
	DCA-400ESKT	-	○	○	○	○	○	○	○	○	○	○	○	○	○	○	○	○	○	○	○	○	○	○	○	○	○	○	○	○	○
	DCA-400LSKET	-	○	○	○	○	○	○	○	○	○	○	○	○	○	○	○	○	○	○	○	○	○	○	○	○	○	○	○	○	○
	DCA-500ESKT	-	○	○	○	○	○	○	○	○	○	○	○	○	○	○	○	○	○	○	○	○	○	○	○	○	○	○	○	○	○
	DCA-610SPKT	-	○	○	○	○	○	○	○	○	○	○	○	○	○	○	○	○	○	○	○	○	○	○	○	○	○	○	○	○	○
	DCA-800SPKT	-	○	○	○	○	○	○	○	○	○	○	○	○	○	○	○	○	○	○	○	○	○	○	○	○	○	○	○	○	○
	DCA-25USIET	○	○	○	○	○	○	○	-	○	-	○	○	○	○	○	○	○	○	○	○	○	○	○	○	○	○	○	○	○	○
	DCA-45USKET	○	○	○	○	○	○	○	-	○	-	○	○	○	○	○	○	○	○	○	○	○	○	○	○	○	○	○	○	○	○
	DCA-60USIET	○	○	○	○	○	○	○	-	○	-	○	○	○	○	○	○	○	○	○	○	○	○	○	○	○	○	○	○	○	○
	DCA-100USI3T	○	○	○	○	○	○	○	○	○	○	○	○	○	○	○	○	○	○	○	○	○	○	○	○	○	○	○	○	○	○
	DCA-150USK3T	○	○	○	○	○	○	○	○	○	○	○	○	○	○	○	○	○	○	○	○	○	○	○	○	○	○	○	○	○	○
三相・単相線同時出力機	DCA-25LSKE-D2T	○	○	○	○	○	-	-	○	○	-	○	○	○	○	○	○	○	○	○	○	○	○	○	○	○	○	○	○	○	
	DCA-45LSKE-D2T	○	○	○	○	○	○	-	○	○	-	○	○	○	○	○	-	○	○	○	○	○	○	○	○	○	○	○	○	○	
	DCA-60LSKE-D2T	○	○	○	○	○	○	-	○	○	-	○	○	○	○	○	○	○	○	○	○	○	○	○	○	○	○	○	○	○	
	DCA-100LSIE-DT	○	○	○	○	○	○	-	○	○	○	○	○	○	○	○	○	○	○	○	○	○	○	○	○	○	○	○	○	○	○

● : DCA-220、DCA-300の自動始動盤は200V級は屋内自立型、400V級は屋内壁掛型が標準となります。

○ : 標準装備 ○ : オプション(ただし、納期が掛かるものがありますので、予め当社にご確認ください)

OPTION

発電機の設置工事

非常用発電機を設置される場合、一般的に次のような作業が必要です。

基礎工事



発電機を固定する基礎を設置します。

運搬・搬入



ラフタークレーンなどで、発電機を設置する場所まで移動させます。

据付工事



アンカーボルトを打ち込み、発電機を基礎に固定します。

排風・排気工事



屋内に設置する場合、排気・排風を外部へ逃がす様に、排気管の延長をおこないます。

電気工事



発電機と、設置する施設の電源との配線工事を行います。

燃料配管工事



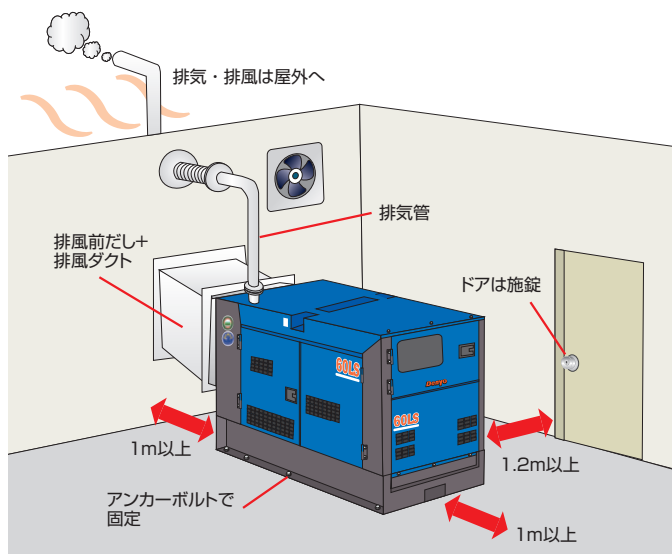
外部燃料タンクまたは油庫を別途設置する場合は、燃料配管工事も行います。

発電機の保有距離

発電機を設置する場合、安全面やメンテナンススペースを考慮して、壁などから一定の保有距離を確保する必要があります。

特に、屋内に設置する場合は、排気・排風が外気へ抜ける様に、設置してください。(必要換気量につきましては、弊社営業担当にお問い合わせください。)

<屋内設置のイメージ>



保有距離を確保しなければならない部分		保有距離 (機種によって異なります)
エンジン 発電機	相互間	1.0m以上
	周囲	0.6m以上
	相対する操作面	1.2m以上
操作盤	操作面	1.0m以上
	点検面	0.6m以上 (但し、点検に支障とならない部分は、この限りではない)
	換気を有する面	0.2m以上
	相対する操作面	1.2m以上
燃料タンク (少危険当)	エンジン	0.6m以上 (常時通電するヒータを持たない機関) 2.0m以上 (常時通電するヒータを持つ機関、但し、不燃物で有効に遮蔽した場合、0.6m以上)
	防油堤	0.5m以上
	点検面	0.6m以上
	屋外設置	建築物等

*3m未満の範囲を不燃材料とし、開口部を防火戸等とした場合は、3m未満にできません。

設置に関する届出

DCA-Tシリーズ発電機は「非常用予備発電装置」の扱いとなります。
設置にあたっては、以下の届出が必要です。

■消防署申請手続き

発電機容量に関係なく設置前に届け出る。

●電気設備設置(変更)届出

1. 電気設備設置(変更)届出書
2. 仕様書または説明書(添付図書)
 - ①仕様書
 - ②位置図(設置付近図)
 - ③設置場所の平面図、立面図
 - ④機器の配置図(平面図、立面図)
 - ⑤運転制御図(シーケンス図)
 - ⑥負荷設備系統図(単、3線結線図)
 - ⑦自家発電設備出力計算書
 - ⑧現地試験結果報告書

●少量危険物貯蔵取扱届

- 軽油200L以上1000L未満を取扱う場合、工事着工前に届け出る。
1. 少量危険物貯蔵、取扱届出書
 2. 添付書類……各市区町村条例の規定による。

●危険物貯蔵、取扱届出

- 軽油の場合1000L以上を取扱う場合、工事着工前に届け出る。
1. 危険物貯蔵所(取扱所)設置許可申請書
 2. タンク構造設備明細書
 3. 添付図面
 - ①付近見取図
 - ②敷地平面図
 - ③建物配置図(敷地平面図と兼用でも可、設置場所明記)
 - ④一階平面図(通気管の立上り位置、注油口の位置配管)
 - ⑤設置を行う階屋の平面図(設置場所の明記)
 - ⑥設置の配管詳細図
 - ⑦タンク図

●危険物保安監督者選任届出(書)…施工前

●タンク検査申請(書)…配管工事前

●危険物貯蔵所(取扱所)完成検査申請(書)…工事完成まで

■労働基準監督署への届出

●機械等設置届出書(工事開始30日前までに届出)

(500L以上の外部タンク等が、労働安全衛生法で規定する「化学設備」に該当し、当該工事の開始30日前までに届出が必要)

●保安規程(変更)届出書(使用開始前までに届出)

■産業保安監督部への届出

	発電機設置前の需要設備の容量 (電気工作物の区分)	
	契約電力50kW未満 (一般電気工作物)	契約電力50kW以上 (自家用電気工作物)
主任技術者	新規に選任・届出が必要*	(届出済み)
保安規定	新規に作成し、届出が必要*	届出済み保安規定を変更の上、変更届出を提出
ばい煙に関する 工事計画届出	各市町村の条例によって異なります。	

*設置する発電設備が10kW未満の場合はいずれも不要

発電機の機種選定について

当社では、自家発電設備の出力算定法(NEGA C 201)に基づいて容量計算・機種選定をいたしますので、当社営業担当までお申し付けください。

⚠ ご注意 エンジンの出力は、周囲条件(温度・湿度・高度)及び使用条件により出力の低下を伴う場合があります。

御見積照会事項

ご照会の際には、標準仕様を参考の上、下記事項をご提示願います。

用途	● 一般停電用
周囲温度	● 最低 ℃ ● 最高 ℃
設置場所	● 屋外(屋上 階・地上) ● 屋内(階/専用室・共用室)
バックアップされたい機器*	(例：照明 10kW 1台 井戸水ポンプ 5kW)
所用出力	● 単相・三相 ● 出力 kVA / kW 電圧 V ● 台数 台
	● 周波数 Hz
始動方法	● 直入・スターデルタ・リアクトル・インバータ
始動順序	● モータ出力 kW ● 台数 台
	● 同時始動するモータの台数 台
工事	● 搬入据付・排気管・断熱処理・排風ダクト・燃料配管等

*[UPS][精密機械][エレベータ]等のインバーターの整流器負荷がある場合はメーカーや型式等の詳細を必ずお知らせ下さい。

適正な容量計算をしないとインバーターの整流器負荷による高調波の影響で負荷が使用できない場合や発電機を損傷する場合があります。



ご注意 「DCA-Tシリーズ」は、消防法適合の認定品ではありません。

下記の機器との接続をご検討の場合は、消防法認定品の「防災用自家発電装置」(別カタログ)をご検討ください。



消防設備等の設備例

- 消火栓ポンプ
- 排煙設備
- 粉末消火設備
- スプリンクラー
- 非常用コンセント



建築基準法令による防災設備例

- 排煙設備
- 非常用出入口
- 非常用エレベータ
- 非常用排水設備



お近くの支店・営業所・出張所までお気軽にご相談ください。

支店・営業所・出張所

札幌営業所	〒003-0030 北海道札幌市白石区流通センター4-1-21	TEL.011(862)1221 FAX.011(860)2343
東北営業所第1課	〒020-0122 岩手県盛岡市みたち3-11-10	TEL.019(647)4611 FAX.019(647)4613
東北営業所第2課	〒983-0014 宮城県仙台市宮城野区高砂1-30-14	TEL.022(254)7311 FAX.022(387)1261
信越営業所	〒950-2032 新潟県新潟市西区的場流通2-3-13	TEL.025(268)0791 FAX.025(268)0795
松本出張所	〒399-0701 長野県塩尻市広丘吉田1082-1	TEL.0263(86)0226 FAX.0263(86)0249
北関東営業所	〒370-0871 群馬県高崎市上豊岡町570-1	TEL.027(360)4570 FAX.027(360)4571
東京支店	〒103-8566 東京都中央区日本橋堀留町2-8-5	TEL.03(6861)1122 FAX.03(6861)1182
千葉出張所	〒290-0036 千葉県市原市松ヶ島西1-1-12	TEL.0436(23)1141 FAX.0436(23)1205
横浜営業所	〒236-0002 神奈川県横浜市金沢区鳥浜町3-21	TEL.045(774)0321 FAX.045(770)1003
静岡営業所	〒420-0814 静岡県静岡市葵区長沼南11-23	TEL.054(261)3259 FAX.054(267)0178
名古屋営業所	〒465-0012 愛知県名古屋市名東区文教台2-806	TEL.052(856)7222 FAX.052(856)7225
金沢営業所	〒921-8066 石川県金沢市矢木3-296	TEL.076(269)1231 FAX.076(269)8011
大阪支店	〒660-0822 兵庫県尼崎市杭瀬南新町3-1-5	TEL.06(6488)7131 FAX.06(6483)2016
広島営業所	〒733-0833 広島県広島市西区商工センター5-10-15	TEL.082(278)3350 FAX.082(501)0753
岡山出張所	〒702-8002 岡山県岡山市中区桑野710-11	TEL.086(276)8581 FAX.086(276)8583
高松営業所	〒769-0101 香川県高松市国分寺町新居1391-3	TEL.087(874)3301 FAX.087(870)6018
九州営業所	〒811-2112 福岡県粕屋郡須恵町植木167-1	TEL.092(935)0700 FAX.092(931)2022
鹿児島出張所	〒899-2704 鹿児島県鹿児島市春山町1889-8	TEL.099(278)1300 FAX.099(278)1503
沖縄出張所	〒901-2132 沖縄県浦添市伊祖1-4-15	TEL.098(878)2725 FAX.098(878)4774

■改良のため仕様・外観・製品の色は予告なく変更する場合があります。
 ■機械を保管・運搬およびご使用の際は「取扱説明書」に従ってお使いください。

■印刷の関係上、塗装色などは実際の製品と異なる場合がありますのでご了承ください。
 ■このカタログの記載内容は2023年11月現在のものです。



●技術で明日を築く

本社：〒103-8566 東京都中央区日本橋堀留町2-8-5

TEL:03(6861)1122 FAX:03(6861)1182

ホームページ：https://www.denyo.co.jp/

CAT.No.DG10-10-20231024-03

(SZ)