

インバータ／スタンダード
小型エンジン発電機
(0.9~6.0kVA)

●技術で明日を拓く Denyo®

小型エンジン発電機〈ガソリンエンジン／ディーゼルエンジン〉

GE・GA/DA シリーズ



アウトドアに



野外作業に



もしもの
災害時に



イベントに



発電機をもっと身近なモノに。

デンヨーのポータブル発電機は、コンパクトなボディと抜群の発電性能が自慢です。現場仕事はもちろん、レジャーやイベント、もしもの災害時の予備電源など幅広くお使いいただけます。

豊富なラインナップから最適な1台を！



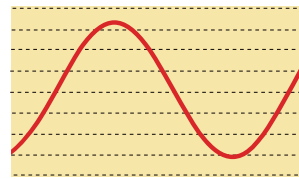
インバータ発電機共通の特長

GEシリーズ(GE-6005TP/6006TP除く)全機種とGA-2800ES-IV2、DA-3100SSBIV、DA-3100SSEIV、DA-3100SS-IV

● 商用電源並みの高品質な電源なので幅広く使えます。



電子制御により、波形ひずみを抑えることにより、家庭用電源並みの高品質な電源を供給します。パソコンや電動工具の充電器などの精密機器にも対応します。お仕事以外にも、レジャーや防災、イベントの電源としても幅広く使えます。



周波数変動率:1.0%以下
無負荷波形歪率:2.5%

● エンジン回転制御で長時間運転&低騒音

負荷に応じたエンジン回転数を制御することにより、長時間の連続運転が可能になります。同時に低騒音化も実現します。

*エンジン回転制御の名称は、機種によって異なります。

eモード: GA-2800ES-IV2、DA-3100SSBIV、DA-3100SSEIV、DA-3100SS-IV
エコミーコントロール: GE-900SS-IV、GE-1600SS-IV、GE-1800SS-IV、
GE-2000SS-IV、GE-2800SS-IV2、GE-5500SS-IV、
GE-2500-IV2

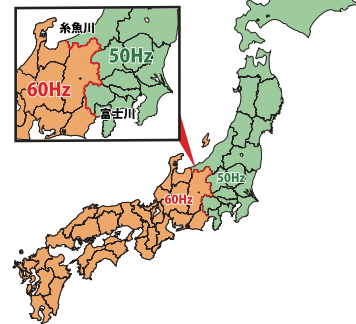
● コンパクト&軽量設計

多極オルタネータの搭載と徹底した軽量設計により、持ち運びに便利なコンパクト&軽量設計です。

● 日本全国でご使用いただけます。

50/60Hzワンタッチ切替できますので、50Hz地区・60Hz地区どちらの地域でもご使用いただけます。

*一部周波数が混在している地域もありますので、詳細はお近くの電力会社にお問い合わせください。



GA/DAシリーズの特長

● 故障知らずの抜群の耐久性

電圧補償巻線や初期励磁巻線を内蔵した、一歩進んだシンプル設計。故障知らずのブラシレス発電機です。

● 効率のよさが自慢の発電機

新励磁方式(特許登録済)などを採用した高効率なブラシレス発電機で、モーターなどに対する始動性が抜群です。

● 発電機にマッチしたエンジンを搭載

高効率で耐久性の高いエンジンを採用しておりますので、低燃費ながら優れたパフォーマンスを発揮します。また、大きめの燃料タンクを搭載していますので、長時間の連続運転が可能です。

● ラクラク一発始動

GA-2605U3/GA2606U3

デコンプレッション機構付リコイルスタータにより軽く一発始動ができます。

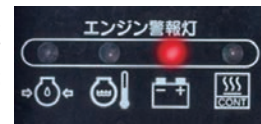


● 過速度保護装置 DAシリーズ

エンジン回転速度の異常上昇時に、自動的にエンジンを停止させる過速度保護装置を標準装備しています。

● 充電警報装置 DAシリーズ

バッテリーの充電不良時に異常を検知し、警報灯が点灯し、自動的にエンジンが停止します。



● オイル警報装置

エンジンの油量(GAシリーズ)・油圧(DAシリーズ)が低下した場合、異常をいち早く検知。警報灯が点灯し自動的にエンジンが非常停止し、機械を守ります。



● 自動エア抜き DAシリーズ

燃料のエア抜きは面倒な工具などを使用せず、セルモータを回すだけで行えます。

発電機選定のポイント

POINT1

余裕ある容量の発電機を選定しましょう。

使用する電気機器の消費電力を、そのまま発電機に置き換えてしまうと、使用機器によっては、うまく動作しなくなったり、発電機の故障の原因になったりします。
そのため始動時の消費電力を考慮した容量の発電機を選定する必要があります。

	液晶テレビ ライト等	蛍光灯・水銀灯 メタルハライドランプ	ドリル・サンダー 電動工具	水中ポンプ 冷蔵庫・コンプレッサ等
始動時	1倍	2.1～2.8倍	2～3倍	3～5倍
定常時	1倍	1.2～1.8倍	1.3～1.6倍	1.25～2倍



POINT2

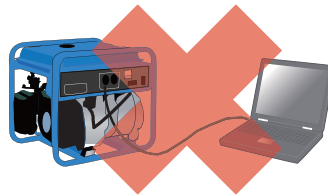
使用する機器に応じて発電機を選定しましょう。

使用される機器のタイプや使用環境に応じて最適な発電機を選定しましょう。

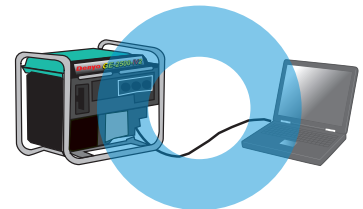
- 一部 50Hz 専用機と 60Hz 専用機に分かれている機種がありますのでご注意ください。
- 液晶テレビ、パソコン、充電器、エアコンなどの家電製品や精密機器は、インバータ発電機を選定しましょう。

*インバータでない発電機で使用すると、機器に悪影響を及ぼす場合があります。
*医療機器を使用される場合は、事前に医療機器メーカーまたは医療機関・医師などにご確認の上、ご使用ください。

スタンダード発電機



インバータ発電機



～50VA	100VA	250VA	500VA	1.0kVA	2.0kVA～
ラジカセ 携帯電話充電器 扇風機 空気清浄機 LED電球	液晶テレビ デスクトップPC 冷蔵庫(小型) ミキサー ノートPC プロジェクタ	プラズマテレビ 洗濯機 炊飯器 エアコン 電気ドリル メタルハライド灯 ハロゲン灯 水銀灯	プロワ ドライヤー エアコン 電気ドリル メタルハライド灯 サンダー 集じん機 電動のこぎり	ホットプレート 電気ポット 電子レンジ ドライヤー グラインダ サンダー 電動のこぎり 複合機(コピー/FAX)	

*上記は一例ですので、実際にご使用される機器の消費電力と異なる場合があります。必ずご使用の機器の消費電力を事前にご確認ください。
また、使用する機器によっては発電機の特性が合わず、不具合が発生する場合がありますので、あらかじめご確認の上ご使用ください。
*冷蔵庫、洗濯機、エアコンは消費電力(kw)の約4倍必要となります。

POINT3

接続するコードの長さや太さに注意しましょう。

延長コードを長く延ばすと電圧降下が発生します。電圧降下が大きくなると発電機出力が落ちるだけでなく、使用機器が正常に動作しなかったり、接続機器に悪影響を及ぼす場合があります。
コードの長さや太さは、使用される機器に応じて選択しましょう。

- ①コードの長さ
 - ②コードの断面積
 - ③使用電流
- によって電圧が変わってきます。

LINE UP

発電機のクラス	インバータ発電機	スタンダード発電機
	商用電源並みの安定した電力を供給します。パソコンや電動工具の充電器などの精密機器にも対応します。	電動工具や水中ポンプなどモーターを使用する機器に最適です。
6.0kVA	GE-5500SS-IV (5.5kVA) 	  GE-6006TP 60Hz機(6.0kVA) DA-6000LS 60Hz機(6.0kVA) GE-6005TP 50Hz機(5.0kVA) DA-6000LS 50Hz機(5.2kVA)
5.0kVA	DA-3100SSBIV DA-3100SSEIV DA-3100SS-IV(3.1kVA)   	
3.0kVA	  GE-2800SS-IV2 (2.8kVA) GA-2800ES-IV2 (2.8kVA)	 GA-2606U3 (2.6kVA-60Hz専用)
2.5kVA	 GE-2500-IV2 (2.5kVA)	 GA-2605U3 (2.2kVA-50Hz専用)
2.0kVA	   GE-1600SS-IV (1.6kVA) GE-1800SS-IV (1.8kVA) GE-2000SS-IV (2.0kVA)	
1.0kVA	 GE-900SS-IV (0.9kVA)	

アイコン凡例



インバータ発電機
商用電源並みの安定した電力を供給します。



直流出力コンセント
(バッテリー充電専用)
直流出力(12V)を備えバッテリー充電ができます。



エンジン回転制御 (eモード)
負荷率に応じて回転数を自動設定する事により、燃料消費量や騒音を低減します。



周波数切替
50Hz地域、60Hz地域
どちらでもお使いいただけます。



アクセサリソケット
自動車用シガーソケット(12V)で取出しができます。



エンジン回転制御
(エコミーコントロール)
負荷率に応じて回転数を自動設定する事により、燃料消費量や騒音を低減します。



電子ブレーカ
過負荷運転になった場合、警告を促し、一定時間後電気出力を自動停止させます。



燃料ゲージ
燃料残量を一目で確認できます。



エコベース
漏れた油脂類を本体のベース部分に受皿として溜め、外部流出を極力防ぎます。



並列運転
(*別売の並列運転キットが必要です)
発電機2台接続して、さらに大容量の発電ができます。



セルスタータ
キー操作でエンジン始動ができます。



国土交通省 第3次排出ガス対策型建設機械指定機



ブーストモード
電動工具などのモーター起動を補助するため、一時的にエンジン回転数が上がります。



オイルセンサ
オイル残量が一定レベル以下になると自動的にエンジンを停止します。



国土交通省 超低騒音型建設機械指定機

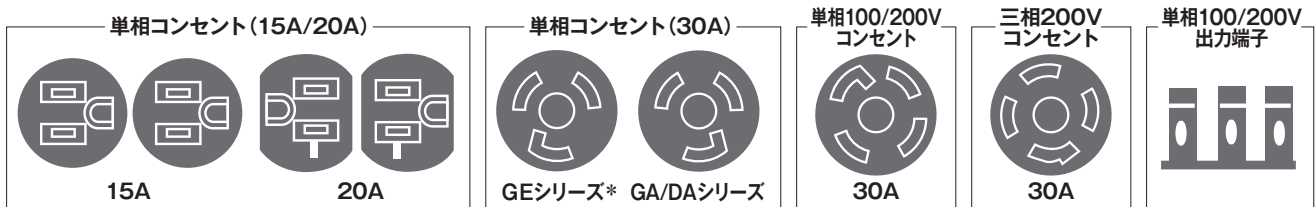


グリーン購入法 災害備蓄用品適合品
グリーン購入法とは、国等の機関や地方公共団体、事業者、国民のそれぞれに、環境負荷の小さい環境物品の調達・購入を推進するように定めた法律です。



国土交通省 低騒音型建設機械指定機

各コンセント・端子の形状



*下記旧製品から現行のGEシリーズにお買い替えの場合は、負荷側のコンセントプラグを別売品(アクセサリ)の「コンセントプラグ」に交換していただく必要があります。(現行のGEシリーズと互換性はありません。) 対象旧製品:GE-2500-IV、GE-2500SS-IV、GE-2800-IV、GE-2800SS-IV

片手でラクラク運べる ハンディタイプ

- 乾燥質量12.7kgの軽量・コンパクトボディ
- 直流12Vバッテリー充電専用コンセント付

操作盤/コンセント



12.7 kg



GE-900SS-IV



交流 (AC) 15Aコンセント×2
(合計9Aまで)

手頃なボディサイズと 発電出力を両立

- 直流12Vバッテリー充電専用コンセント付
- 並列運転キット (別売) で、最大3.0kVA発電可能

操作盤/コンセント



20 kg



GE-1600SS-IV



交流 (AC) 20Aコンセント×2
(合計16Aまで)

お仕事に、非常時に幅広く使える1.8kVA

- 並列運転キット(別売) で最大3.6kVA発電可能
- 直流12Vアクセサリソケット付
- ブーストシステムで、モータ起動がスムーズに
- デジタルマルチメータ搭載

操作盤/コンセント



25 kg



GE-1800SS-IV



交流 (AC) 20Aコンセント×2
(合計18Aまで)

項目	型式	防音型 / ガソリンエンジン発電機 <インバータ>		
		GE-900SS-IV	GE-1600SS-IV	GE-1800SS-IV
発電機				
電気用品安全法適合		○	○	○
周波数 Hz		50/60 (ワンタッチ切替)		
出力 kVA		0.9	1.6	1.8
電圧 V		100		
電流 A		9	16	18
コンセント数 ×個		15A×2	20A×2	
力率		1.0		
相数		単相 2線式		
12V 直流電源		DC コンセント (8A×1)	DC コンセント (12A×1)	アクセサリソケット (3A×1)
ガソリンエンジン				
名称		ヤマハMZ50	ヤマハMZ80V3-20i	ヤマハMZ80V3-22i
形式		空冷4サイクルOHV		
総排気量 mL		50	79	79
始動方式		リコイルスタータ式		
燃料		無鉛レギュラーガソリン		
燃料タンク L		2.5	4.2	4.7
連続運転時間	1/4 負荷時 h	11.9*1	10.5*1	10.5*1
	定格負荷時 h	4.1	4.2	4.2
寸法・質量				
全長 × 全幅 × 全高 mm		450×240×380	490×280×445	555×300×470
乾燥質量 kg		12.7	20	25
騒音値				
音圧レベル	1/4 負荷時 7mB(A)	48.5*1	51.5*1	57*1
	定格負荷時 7mB(A)	60.5	61	65
音響パワーレベル LwA dB*2		86●	86●	92●

騒音値：●…超低騒音型指定機 ○…低騒音型指定機 *1…エコノミーコントロールON時 *2…音響パワーレベル無負荷回転時

軽量32kgで低騒音

- 鉛バッテリー(直流12V)の充電ができます。(密閉式を除く)
- 別売品の並列運転キットで最大3.8kVAまで対応
- 2段積みもできます。

GE-2000SS-IV



交流(AC) 20Aコンセント×2
(合計20Aまで)



2段積み
OK!

インバータ

ガソリン
エンジン

防音型

32
kg

操作盤/コンセント



移動や運搬に便利な大径キャスター搭載

- セルモータ(リコイル付)で始動はラクラク。
- 鉛バッテリー(直流12V)の充電ができます。(密閉式を除く)
- 車輪ストッパ付

操作盤/コンセント



68
kg



GE-2800SS-IV2



交流(AC) 15A
コンセント×2 交流(AC) 30A
コンセント×1
(合計28Aまで)

1人でもラクラク運搬出来る軽量ボディ

- 保管・運搬に便利なコンパクト設計
- 車に積み降ろししやすい軽量ボディ29kg!

操作盤/コンセント



29
kg



GE-2500-IV2



交流(AC) 15A
コンセント×2 交流(AC) 30A
コンセント×1
(合計25Aまで)

項目	型 式	防音型 / ガソリンエンジン発電機 <インバータ>		パイプフレーム型 / ガソリンエンジン発電機 <インバータ>
		GE-2000SS-IV	GE-2800SS-IV2	GE-2500-IV2
発 電 機				
電気用品安全法適合		○	○	○
周 波 数 Hz		50/60 (ワンタッチ切替)		
出 力 kVA		2.0	2.8	2.5
電 圧 V		100		
電 流 A		20	28	25
コ ン セ ン ト 数 × 個		20A×2	15A×2+30A×1	
力 率		1.0		
相 数		単相 2 線式		
12V 直 流 電 源		DC コンセント (12A×1)	DC コンセント (12A×1)	-
ガソリンエンジン				
名 称		ヤマハ MZ175		
形 式		空冷 4 サイクル OHV		
総 排 気 量 mL		171		
始 動 方 式		リコイルスタータ式	セル式リコイル付	リコイルスタータ式
燃 料		無鉛レギュラーガソリン		
燃 料 タ ン ク L		6.0	12.0	9.0
連続運転時間	1/4 負荷時 h	8.6*1	18.1*1	13.2*1
	定格負荷時 h	5.0	7.6	6.1
寸法・質量				
全長 × 全幅 × 全高 mm		527×419×461	680×445×555	487×395×425
乾 燥 質 量 kg		32	68	29
騒 音 値				
音圧レベル	1/4 負荷時 7mB(A)	54.5*1	54.5*1	65*1
	定格負荷時 7mB(A)	61	61	68
音響パワーレベル LwA dB*2		86●	85●	92○

騒音値：●…超低騒音型指定機 ○…低騒音型指定機 *1…エコノミーコントロール ON 時 *2…音響パワーレベル無負荷定格回転時

単相100/200V同時出力ができます！

- 単相3線式100/200V同時出力可能
- オートチョーク付で始動性抜群
- 車輪ストップ付

97 kg



操作盤/コンセント



GE-5500SS-IV



- 交流(AC)15A コンセント×2
 - 交流(AC)30A コンセント×1 (100V専用)
 - 交流(AC)30A コンセント×1 (100/200V用)
- (100V時：合計55A 200V：合計27.5Aまで)

インバータ

ガソリンエンジン

防音型

コンプレッサなどの三相誘導モータ機器に最適！

- 励磁方式はAVR方式
- エコノミースイッチで、無負荷時にはエンジンを自動で低速回転に制御します。
- 電圧レベルと稼働時間をデジタル表示

95 kg



操作盤/コンセント



GE-6005TP <50Hz機>

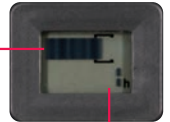


GE-6006TP <60Hz機>



- 単相100V 交流(AC)15A コンセント×2 (合計15Aまで)
- 三相200V 交流(三相) コンセント×1 (50Hz：14.4A/60Hz：17.3Aまで)

電圧計



運転時間計

項目	型式	防音型 / ガソリンエンジン発電機 <インバータ>		パイプフレーム型 / ガソリンエンジン発電機 <スタンダード>	
		GE-5500SS-IV		GE-6005TP 50Hz機	GE-6006TP 60Hz機
発電機					
周波数	Hz	50/60(ワンタッチ切替)		50	60
三相	出力	kVA		5.0	6.0
	電圧	V		200	
	電流	A		14.4	17.3
	コンセント	×個数		14.4×1	17.3×1
単相	出力	kVA		1.5	
	電圧	V		100	
	電流	A		55.0	27.5
	コンセント	×個数		15A×2+30A(100V専用)×1,30A(100/200V)×1	
励磁方式	永久磁石方式		2極回転界磁形		
力率	1.0		単相 1.0 三相 0.8(遅れ)		
ガソリンエンジン					
名称	ヤマハ MZ360V-60i		ヤマハ MZ360		
形式	空冷4サイクル OHV				
総排気量	mL		357	358	
始動方式	セルモータ式		セル式リコイル付		
燃料	無鉛レギュラーガソリン				
燃料タンク	L		17	24	
連続運転時間	1/4負荷時	h		13.3*1	21*1
	定格負荷時	h		5.0	9.0
15分		h		7.5	7.5
寸法・質量					
全長×全幅×全高	mm		780×616×692		670×535×565
乾燥質量	kg		97		95
騒音値					
音圧レベル	1/4負荷時	7mB(A)		58*1	-
	定格負荷時	7mB(A)		64	71
音響パワーレベル	LwA dB*2		93○	92○	96○

騒音値：●…超低騒音型指定機 ○…低騒音型指定機 *1…エコノミーコントロール ON時 *2…音響パワーレベル無負荷定格回転時

eモード搭載で低燃費&低騒音

- 高性能インバータと高効率磁石式高周波発電機で高品質な電気特性を実現
- エンジン回転制御(eモード)搭載で低燃費&低騒音
- オールスチール製のパネル構造ボディでメンテナンス性は抜群



GA-2800ES-IV2



操作盤/コンセント



交流(AC)15A
コンセント×2
交流(AC)30A
コンセント×1
(合計28Aまで)



車輪ストップ付

77
kg



インバータ

ガソリン
エンジン

防音型

抜群の発電性能と耐久性が自慢

- メカニカルデコンプ機構付リコイルスタータを装備
- 発電機を守る遮断器、油量不足による自動停止など保護装置は万全
- 高効率発電機で、モータなどに対する始動性は抜群

GA-2605U3 <50Hz機>



操作盤/コンセント



GA-2606U3 <60Hz機>



交流(AC)15Aコンセント×2

(GA-2605U3は合計22Aまで / GA-2606U3は合計26Aまで)

スタンダード

ガソリン
エンジン

パイプ
フレーム型



項目	型式	パイプフレーム型 ガソリンエンジン発電機 <スタンダード>		
		GA-2800ES-IV2	GA-2605U3 50Hz機	GA-2606U3 60Hz機
発電機				
電気用品安全法適合		○	○	○
周波数 Hz		50/60 (ワンタッチ切替)	50専用	60専用
出力 kVA		2.8	2.2	2.6
電圧 V		100	100	
電流 A		28	22	26
コンセント数 ×個		15A×2+30A×1	15A×2	
力率		1.0	1.0	
相数		単相2線式	単相2線式	
ガソリンエンジン				
名称		ヤマハ MZ200	ヤマハ MZ175	
形式			空冷4サイクルOHV	
総排気量 mL		192	171	
始動方式		セル式リコイル付	リコイルスタータ式	
燃料			無鉛レギュラーガソリン	
燃料タンク L		15.5	9.0	
連続運転時間	1/4負荷時 h	20.4*1	12	9.7
	定格負荷時 h	8.5	6.8	5.3
寸法・質量				
全長×全幅×全高 mm		687×494×640	510×410×460	
乾燥質量 [整備質量] kg		77[90]	48[55]	
騒音値				
音圧レベル	無負荷時 7mdB(A)	57*2	66	70
	定格負荷時 7mdB(A)	67	72	76
音響パワーレベル LwA dB*3		84●	-	-

騒音値：●…超低騒音型指定機 *1…eモードON時 *2…無負荷低速時(eモードON時) *3…音響パワーレベル無負荷定格回転時

ビッグタンク(大容量燃料タンク)で給油回数を抑えます。 エコベース搭載の環境対応ボディ

- 高性能インバータと高効率磁石式高周波発電機で高品質な電気特性を実現
- エンジン回転制御(eモード)搭載で低燃費&低騒音
- エコベース搭載の環境対応ボディ
- 大容量燃料タンク搭載で給油の頻度を減らせます。

ビッグタンク搭載エコベース

DA-3100SSBIV



交流(AC)15A コンセント×2 交流(AC)30A コンセント×1
(合計31Aまで)

操作盤/コンセント



エコベースドレン



燃料タンク
36L



エコベース搭載の環境対応ボディ

- 高性能インバータと高効率磁石式高周波発電機で高品質な電気特性を実現
- エンジン回転制御(eモード)搭載で低燃費&低騒音
- エコベース搭載の環境対応ボディ

操作盤/コンセント



エコベース

DA-3100SSEIV



交流(AC)15A コンセント×2 交流(AC)30A コンセント×1
(合計31Aまで)

余裕のエコベース容量
燃料15L エコベース空間容量21L
潤滑油2.5L 冷却水3.4L
総液体量20.9L

抜群の発電性能とeモード搭載で低燃費&低騒音

- 高性能インバータと高効率磁石式高周波発電機で高品質な電気特性を実現
- エンジン回転制御(eモード)搭載で低燃費&低騒音

操作盤/コンセント



ノーマルベース

DA-3100SS-IV



交流(AC)15A コンセント×2 交流(AC)30A コンセント×1
(合計31Aまで)

項目	型式	防音型 / ディーゼルエンジン発電機 <インバータ>		
		DA-3100SSBIV	DA-3100SSEIV	DA-3100SS-IV
		ビッグタンク搭載エコベース	エコベース	ノーマルベース

周波数 Hz	50/60 (ワンタッチ切替)		
出力 kVA	3.1		
電圧 V	100		
電流 A	31		
コンセント数 ×個	15A×2 30A×1		
力率	1.0		
相数	単相2線式		

ディーゼルエンジン

名称	クボタ Z402		
形式	水冷4サイクル渦流室式		
総排気量 mL	400		
始動方式	セルモータ式		
燃料	軽油		
燃料タンク L	36	15.0	
連続運転時間	1/4 負荷時 h	62*1	25.4*1
	定格負荷時 h	26	10.8
		26.3*1	10.7

寸法・質量

全長 × 全幅 × 全高 mm	930×660×1000	870×585×857	910×590×750
乾燥質量 [整備質量] kg	215[254]	187[208]	170[190]

騒音値

音圧レベル	無負荷時 7mB(A)	51*2	51*2	54*2
	定格負荷時 7mB(A)	60	61	64
音響パワーレベル LwA dB*3	82●			86●

騒音値：●…超低騒音型指定機 *1…eモード ON時(連続運転時間は、使用環境により変動する場合があります)

*2…無負荷低速時(eモード ON時) *3…音響パワーレベル無負荷定格回転時

耐久性に優れた水冷ディーゼルエンジン搭載の 単相200V出力の発電機



- ワンサイドメンテナンスでメンテナンス性は抜群
- 自動エア抜き装置標準装備
- 第3次排出ガス対策型建設機械指定機(60Hz機のみ)

操作盤



出力端子 (M8端子)



DA-6000LS <50Hz機>



*50Hz機は排出ガス規制対象外です。

DA-6000LS <60Hz機>



項目	型式	防音型 / ディーゼルエンジン発電機	
		DA-6000LS (受注生産機)	
		50Hz機	60Hz機
発電機			
周波数	Hz	50	60
出力	kVA	5.2	6.0
電圧	V	100/200	
電流	A	26×2/26	30×2/30
力率		1.0	
相数		単相3線式	
ディーゼルエンジン			
名称		クボタ Z482	クボタ Z482-K3A
形式		水冷4サイクル渦流室式	
総排気量	mL	479	
定格出力	kW/min ⁻¹	6.50/3000	7.70/3600
始動方式		セルモータ式	
燃料		軽油	
燃料タンク	L	25.0	
連続運転時間	1/4 負荷時 h	22.1	17.5
	定格負荷時 h	12.1	9.5
寸法・質量			
全長 × 全幅 × 全高	mm	1140×650×795	
乾燥質量 [整備質量]	kg	239[264]	
騒音値			
音圧レベル	定格負荷時 7mB(A)	61	63
音響パワーレベル	LwA dB*1	85●	90●
排出ガス対策指定機		指定対象外	第3次

騒音値：●…超低騒音型指定機 *1…音響パワーレベル 無負荷定格回転時
*DA-6000LSは受注生産機です。納期は予め弊社営業担当にご確認ください。

アクセサリ (別売品)

■ チャージコード (バッテリー充電用)



適合機種
 ・GE-900SS-IV
 ・GE-1600SS-IV
 ・GE-2000SS-IV
 ・GE-2800SS-IV2

■ 並列運転キット



適合機種
 ・GE-1600SS-IV (最大3.0kVAまで)
 ・GE-1800SS-IV (最大3.6kVAまで)
 ・GE-2000SS-IV (最大3.8kVAまで)

■ 4輪キャスター (ストッパー付)



適合機種
 ・GE-2000SS-IV

■ コンセントプラグ (30Aまで)



適合機種*
 ・GE-2500-IV2
 ・GE-2800SS-IV2
 ・GE-5500SS-IV
 ・GA-2800ES-IV2
 ・DA-3100SSBIV
 ・DA-3100SSEIV
 ・DA-3100SS-IV

*GEシリーズとGA/DAシリーズのコンセントプラグは、品番・形状が異なります。

■ ホイールキット



適合機種
 ・GE-6005TP
 ・GE-6006TP

■ ハンガーキット



適合機種
 ・GE-2800SS-IV2
 ・GE-5500SS-IV



※発電機を吊り上げるときは、ハンガーキットを使用してください。ハンドルに直接ロープを掛けて吊り上げるとハンドルを破損するおそれがあります。

■ 段積みフレーム **適合機種**



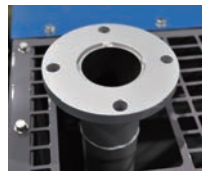
・GE-2500-IV2

オプション

*仕様によっては、納期がかかるものがありますので予め当社にご確認ください

■ 排気フランジ上出し

対応機種: DA-6000LS
 発電機のマフラーと外部配管を接続できる様になります。



■ 4輪キャスター

対応機種: DA-6000LS
 現場内での移動に便利です。



■ 自発停B仕様+簡易自動始動盤 (SAT盤) 仕様

対応機種: DA-3100SSBIV/3100SSEIV/DA-3100SS-IV/ (注) GA-2800ES-IV2は装着できません。
 DA-6000LS

● 全自動で運転・停止

発電機が自動始動・自動停止を行うので、発電機の操作は不要です。



自発停型発電機※1



簡易自動始動盤 (SAT盤)※2

※1:可搬形発電機をメーカー工場にて仕様変更したものです。
 ※2:工場出荷オプションです。

■ 自発停A仕様

対応機種: DA-3100SS-IV
 本体とは別にキースイッチを遠方に出して予熱/始動/停止を遠隔で操作します。(本体のキースイッチは操作できなくなります。)

■ 自発停B仕様

対応機種: GA-2800ES-IV2/DA-3100SSBIV/DA-3100SSEIV/DA-3100SS-IV/DA-6000LS
 本体にリモコンユニットを装備し、始動/停止などを遠隔制御する仕様です。様々な遠隔操作の応用が可能です。

● 停電から40秒で送電します。



● 導入コストが割安です。

従来的一般停電予備発電機よりも価格が割安です。

携帯用発電機を安全に正しくお使いいただくために。

ご使用前

- 運転前は必ず点検をしましょう。
 - 風通しの良い場所で使用しましょう。
- 排気ガスには、有害なCO(一酸化炭素)が含まれています。CO中毒により、命を落とす場合もありますので、必ず風通しの良い場所で使用してください。

室内・車内・倉庫など換気の悪い場所では絶対に使用しないでください。



- 発電機は水平に設置してください。
 - 発電機が濡れない場所で使用しましょう。
- 雨や水で濡れた発電機や電動器具を使用したり、また濡れた手で操作すると感電する可能性があります、大変危険です。

■発電機は火気厳禁です。

燃料・油脂・不凍液類は引火性が高い危険物です。発電機の周りでタバコやライターなどの火を近づけないでください。



ご使用中

- 運転中は周囲に燃えやすい物を近づけないでください。

発電機の周囲に危険物(油脂類、プラスチック、可燃物、火薬など)や燃えやすいもの(紙くずなど)を近づけないでください。

■火傷にご注意!

使用中や停止直後の発電機はエンジン本体やマフラーなどが非常に熱くなっています。発電機本体やマフラー部分に手を触れたり、物を載せたりしないでください。



■雨中使用禁止

雨天時や発電機が濡れたままの状態では運転しないでください。また、濡れた手でスイッチ操作やコンセントの差込も大変危険ですので、行わないようにしてください。

■異常を感じたらすぐにエンジンを停止!

■給油は必ずエンジンを停止してから。

給油は、必ずエンジンを停止してから行って下さい。



■発電機から離れる場合は、必ずエンジンを停止してから離れましょう。

ご使用后

- 発電機は水洗いしないでください。

発電機の電装品の故障やショートの原因になります。保管時も、雨や雪に濡れない場所で保管してください。



■清掃や点検はエンジンを停止してから。

発電機を点検・清掃する時は、必ずエンジンを停止し、誤ってエンジンが始動しない様にエンジンスイッチを切って、点火プラグキャップを取り外して行ってください。

■燃料を抜いてから長期保管しましょう。

燃料タンク・化器(キャブレター)内の燃料を抜き取って、発電機を火気や湿気、凍結の恐れのない場所で保管してください。

■エンジンオイルはこまめに交換しましょう。

オイル交換時期を必ず守ってこまめに交換してください。エンジンオイルが汚れていたり、不足していたりすると、エンジン焼付の原因になったり、エンジン寿命を縮める可能性があります。

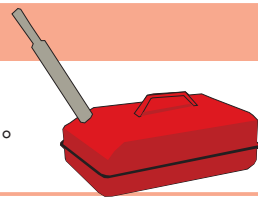
使用に当たり届出が必要な場合があります

携帯型発電機を祭り・緑日、イベント、展示会等不特定の人が集まる場所で使用する場合、開催場所の所轄消防署に対し、「露店等の開設届出書」を3日前までに届ける必要があります。届出方法の詳細や様式については、所轄消防署へお問い合わせください。

ガソリン携行缶の取扱い注意

噴出注意

- ・周囲の安全を確認してください。
- ・フタをあける前にエンジン停止、携行缶のエア抜きをしてください。
- ・直射日光の当たる場所や、高温の場所で保管しないでください。



安心・信頼の全国ネットで結ぶサービス網

支店・営業所・出張所

札幌営業所	〒003-0030	北海道札幌市白石区流通センター4-1-21	TEL.011(862)1221	FAX.011(860)2343
東北営業所第1課	〒020-0122	岩手県盛岡市みたけ3-11-10	TEL.019(647)4611	FAX.019(647)4613
東北営業所第2課	〒983-0014	宮城県仙台市宮城野区高砂1-30-14	TEL.022(254)7311	FAX.022(387)1261
信越営業所	〒950-2032	新潟県新潟市西区の場流通2-3-13	TEL.025(268)0791	FAX.025(268)0795
松本出張所	〒399-0701	長野県塩尻市広丘吉田1082-1	TEL.0263(86)0226	FAX.0263(86)0249
北関東営業所	〒370-0871	群馬県高崎市上豊岡町570-1	TEL.027(360)4570	FAX.027(360)4571
東京支店	〒103-8566	東京都中央区日本橋堀留町2-8-5	TEL.03(6861)1122	FAX.03(6861)1182
千葉出張所	〒290-0036	千葉県市原市松ヶ島西1-1-12	TEL.0436(23)1141	FAX.0436(23)1205
横浜営業所	〒236-0002	神奈川県横浜市金沢区鳥浜町3-21	TEL.045(774)0321	FAX.045(770)1003
静岡営業所	〒420-0814	静岡県静岡市葵区長沼南11-23	TEL.054(261)3259	FAX.054(267)0178
名古屋営業所	〒465-0012	愛知県名古屋市長東区文教台2-806	TEL.052(856)7222	FAX.052(856)7225
金沢営業所	〒921-8066	石川県金沢市矢木3-296	TEL.076(269)1231	FAX.076(269)8011
大阪支店	〒660-0822	兵庫県尼崎市杭瀬南新町3-1-5	TEL.06(6488)7131	FAX.06(6483)2016
広島営業所	〒733-0833	広島県広島市西区商工センター5-10-15	TEL.082(278)3350	FAX.082(501)0753
岡山出張所	〒702-8002	岡山県岡山市中区桑野710-11	TEL.086(276)8581	FAX.086(276)8583
高松営業所	〒769-0101	香川県高松市国分寺町新居1391-3	TEL.087(874)3301	FAX.087(870)6018
九州営業所	〒811-2112	福岡県糟屋郡須恵町植木167-1	TEL.092(935)0700	FAX.092(931)2022
鹿児島出張所	〒899-2704	鹿児島県鹿児島市春山町1889-8	TEL.099(278)1300	FAX.099(278)1503
沖縄出張所	〒901-2132	沖縄県浦添市伊祖1-4-15	TEL.098(878)2725	FAX.098(878)4774

- 仕様・外観・製品の色は予告なく変更する場合があります。
- 機械を保管・運搬及びご使用の際は「取扱説明書」に従ってお使いください。
- 印刷の関係上、塗装色などは実際の製品と異なる場合がありますのでご了承ください。
- このカタログの記載内容は2023年6月現在のものです。

デンヨー製品の品質・性能など
技術的なお問い合わせは

お客様相談窓口

0120-935-711

平日 受付時間 9:00~17:30

※一般的なご質問は、お近くの営業所までお問い合わせください。

●技術で明日を築く
デンヨー株式会社

本社：〒103-8566 東京都中央区日本橋堀留町2-8-5

TEL:03(6861)1122 FAX:03(6861)1182

ホームページ：https://www.denyo.co.jp/