

●技術で明日を築く Denyo  
**Denyo**

軽量・簡単操作だから、あらゆるシーンで大活躍！

ガソリンエンジン発電機

**GEシリーズ**

ガーデニングに！



GE-900SS-IV

イベントに！



GE-2000SS-IV



インバータ  
だから  
パソコンも  
OK!

ワークショップに！



GE-2800SS-IV

女性にも持ち運びができ、



ガーデニングや屋外のレジャー・イベントはもちろん

精密機械にも使える超軽量タイプから、

本格的な野外作業や夜間工事、災害時での緊急電源に使用できる

防音型コンパクトタイプまで、あらゆるシーンでパワーを発揮。

もちろんインバータだから高品質交流電源。



コンピュータから照明と、あらゆる用途に対応。

# GEシリーズのラインナップ。

軽量コンパクトな小型ガソリンエンジンインバータ発電機、GEシリーズ。

パワフルにそして

充実のラインナップです。



## より製品をご理解頂くために

本カタログでは各商品の特性をアイコンで表示しております。アイコンの内容は下記に記載しております。



### インバータ制御

インバータ制御により高品質な電気を供給します。



### 定格出力

それぞれの出力数を表示します。単位:kVA



### 電子ブレーカー

過負荷運転時、警告を促し、一定時間後電気出力を自動停止し、安全です。



### エンジン自動回転制御

負荷率に応じて回転数を自動設定します。



### 燃料ゲージ

燃料残量を一目で確認できます。



### オイルセンサー

オイル残量が一定レベル以下になると自動的にエンジンを停止します。



### 直流出力

直流出力を備えバッテリー充電ができます。



### セルスタータ

キー操作でセル始動ができます。



### 防音型

独自の防音構造により夜間でも使用できます。



### 2人運搬

軽量化により2人で運搬が可能です。



### 1人運搬

軽量化により1人で運搬が可能です。



### 重さ

質量を表しています。

# 防音型ポータブルインバータ発電機

キャンプ、

超軽量・12.7kg。  
47dB(A)\*のサイレント設計。

コンパクト設計で  
抜群の携帯性を実現

小型軽量インバータユニットや高性能小型多極マグネット発電機、樹脂製カバー類を採用。随所に軽量設計を施し女性でもラクラク持ち運べるクラス最軽量の12.7kgを実現しました。

エコミーコントロール搭載で  
12.0時間\*の長時間運転が実現  
エコミーコントロール、低燃費エンジンの採用で、連続運転時間が12.0時間と驚きの長時間運転が可能です。

場所を気にせず使える、  
うれしいサイレント設計

47dB(A)\*というサイレント設計なので、ガーデニングなどの住環境はもちろん、キャンプや町内会のイベントなどで安心してご使用いただけます。

インバータの高品質交流電源  
コンパクトなボディでもインバータ制御。ですから、野外でも家庭用電源と同レベルの使用ができるので、パソコンや精密機械にも対応できます。

\*エコミーコントロールON・1/4負荷時



GE-900SS-IV

# 発電機はここまで身近になった。

## 防音型インバータ発電機

軽量・コンパクト!

新開発構造で、携帯性抜群の  
32kgの軽量・コンパクトを実現。

アルミダイキャストフレームを採用

アルミダイキャストフレーム、樹脂製外装パネルなどを採用し、乾燥質量32kgの軽量コンパクトを実現しました。

可搬性と収納性を高めた構造

握りやすい2.5mm径のパイプハンドルを装備。また、本体を持ち上げるのに便利な、くぼみを底部に配置しています。オプションとして移動に便利なストッパー付き四輪キャスターを用意しました。これにより、少人数の作業でも運搬が容易に行なえます。さらに、段積み(2段まで)が可能で、狭い場所での保管にも便利です。



8.6時間\*の連続運転を実現  
サイレント設計で低燃費

負荷に応じて必要最低限のエンジン回転数を設定するエコミーコントロールで、連続運転時間8.6時間を可能にしました。さらに、サイレントマフラー、樹脂パネル、吸音材の最適配置により、54dB(A)\*という低騒音を実現しました。

\*エコミーコントロールON・1/4負荷時

並列運転機能で  
最大3.8kVAの高出力を実現

GE-2000SS-IVを2台つなげて運転ができる並列端子を装備し、最大で3.8kVAの高出力を得ることができます。高出力機を備えていない緊急時など、多くの電源が必要な時に役に立つ機能です。

●並列運転には専用コードが必要です。(オプション)



GE-2000SS-IV

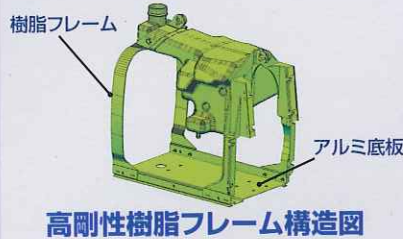
ンプ、ガーデニングのレジャーライフやイベントに! 軽量・ポータブルで大活躍!

## 余裕の1.4kVA。 携帯性抜群のタフなボディ構造。

ハードユースに対応。

高剛性構造で安心の携帯性を実現

外装樹脂カバーの内部には、独自の高剛性樹脂フレーム構造を配し、ファミリーユースからビジネス用まで安心してご使用できます。さらに、フレーム底面は高剛性アルミ材でできているので、万一の衝撃に対する耐久性が向上しました。重量も20.5kgと軽量化を実現し、携帯性が向上しました。



20.5 kg

- 50Hz/60Hz
- 1.4 kVA
- EBK
- AVC
- SENSOR
- DC-12V

GE-1400SS-IV

- 0Hz/60Hz
- 0.9 kVA
- AVC
- DC-12V

# と。インバータ制御で用途を、コン

## 防音型インバータ発電機

野外での作業はもちろん、

54 kg



車輪ストッパー標準装備

GE-2500SS-IV

- 50Hz/60Hz
- 2.5 kVA
- EBK
- AVC
- E I F GAUGE
- SENSOR
- DC-12V

59 kg



車輪ストッパー標準装備

GE-2800SS-IV

- 50Hz/60Hz
- 2.8 kVA
- EBK
- AVC
- E I F GAUGE
- SENSOR
- DC-12V
- CELL

## パイプフレームインバータ発電機

37 kg



GE-2500-IV

- 50Hz/60Hz
- 2.5 kVA
- EBK
- AVC
- E I F GAUGE
- SENSOR
- DC-12V

38 kg



GE-2800-IV

- 50Hz/60Hz
- 2.8 kVA
- EBK
- AVC
- E I F GAUGE
- SENSOR
- DC-12V

備し、最  
備えてい  
す。

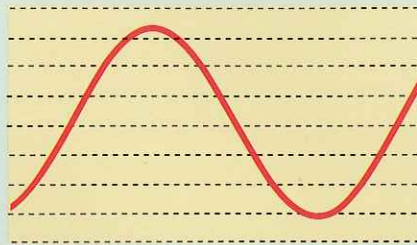
- EBK
- E I F GAUGE
- DC-12V



## インバータ制御の高品質交流電源

高性能インバータで、パソコンはもちろん、電子制御機器にも対応の高品質な電気特性。

インバータ制御により、周波数変動率1.0%以下、波形歪率2.5%以下と家庭用の電源とほぼ同等の高品質な電源を実現しました。これにより、野外などさまざまなシーンでもパソコンをはじめ、精密機械や電子機器などが、安心してご使用になれます。



周波数変動率：1.0以下 無負荷波形歪率：2.5%

# コンパクトさで場所を選ばない。

## 災害時などの緊急電源が必要な場所でも用途を選ばない!



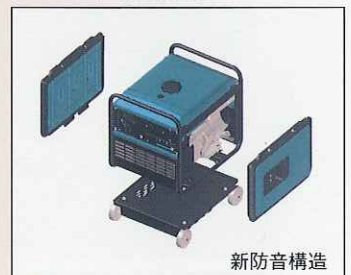
車輪ストッパー標準装備

**GE-3800SS-IV**



### 低騒音化と簡単メンテナンス実現

新開発の2重構造樹脂パネルと吸音材により低騒音化を実現。また、工具なしで脱着が可能で、メンテナンスが楽におこなえます。



新防音構造

### さまざまな新開発構造で、卓越した環境性能。

#### エンジン自動回転制御

接続された電気機器の負荷に応じてエンジン回転数を自動設定するオートパワーセーブ機能を装備しています。

#### 超低騒音で低燃費を実現

負荷に応じて回転数を自動設定するオートパワーセーブ機能や、冷却構造の最適化、専用大型サイレントマフラー、2重構造樹脂パネル、吸音材の最適配置により低騒音化と低燃費を実現しました。

#### トップクラスの軽量化を実現

高効率多極磁石式インナーロータ発電体や薄型リコイルなど徹底したコンパクト設計と樹脂部品の多用で軽量コンパクト化を実現しました。

### 群を抜く操作性と安全性

操作パネルを片面に集中させ、ワンダイヤルで燃料コック・運転スイッチ・チョーク機構を操作ができるようにしました。そのため、燃料コックの閉め忘れやチョークの戻し忘れを防止。また、オイル警告灯や電子ブレーカーなどを装備し操作性や安全性を高めました。

マルチ  
モニタ



ワンタッチダイヤル

#### ●多機能マルチモニタ

電圧計・周波数計・アワーマータ・アイドリングコントロール・オイルセンサー機能を一体にし、マイコン制御による安定した動作を実現しました。

# 仕様

型式	防音型ポータブルインバータ	防音型ポータブルインバータ	防音型インバータ
	GE-900SS-IV	GE-1400SS-IV	GE-2000SS-IV

## 発電機

電気用品安全法適合	○	○	○
周波数 Hz	50/60(ワンタッチ切換)		
出力 kVA	0.9	1.4	2.0
電圧 V	100		
電流 A	9	14	20
コンセント数	15A×2		20A×2
力率	1.0		
相数	単相(2線式)		
12V 直流電源	DCコンセント	端子	DCコンセント

## ガソリンエンジン

型式	ヤマハ MZ50	ロビン EH09	ヤマハ MZ175
形式	4サイクル空冷OHV		
総排気量 L	0.05	0.0858	0.171
始動方式	リコイルスタータ式		
燃料	無鉛レギュラーガソリン		
燃料タンク L	2.5	3.5	6.0
連続運転時間	1/4負荷時 h	12.0*1	7.0
	定格負荷時 h	4.3	3.5

## 寸法・質量

全長 mm	450	490	527
全幅 mm	240	295	419
全高 mm	380	445	461
乾燥質量 kg	12.7	20.5	32

## 騒音値

音圧レベル	1/4負荷時7m(B)(A)	47*1	54	54*1
	定格負荷時7m(B)(A)	57	59	59
音響パワーレベル LwA dB	86 ●	88 ●	86 ●	

型式	防音型インバータ			パイプフレームインバータ	
	GE-2500SS-IV	GE-2800SS-IV	GE-3800SS-IV	GE-2500-IV	GE-2800-IV

## 発電機

電気用品安全法適合	○	○	—	○	○
周波数 Hz	50/60(ワンタッチ切換)				
出力 kVA	2.5	2.8	3.8	2.5	2.8
電圧 V	100				
電流 A	25	28	38	25	28
コンセント数	15A×2+30A×1				
力率	1.0				
相数	単相(2線式)				
12V 直流電源	端子				

## ガソリンエンジン

型式	ロビン EX17	ロビン EX21	ロビン EX27	ロビン EX17	ロビン EX21
形式	4サイクル空冷OHC				
総排気量 L	0.169	0.212	0.265	0.169	0.212
始動方式	リコイルスタータ式	セル式リコイル付		リコイルスタータ式	
燃料	無鉛レギュラーガソリン				
燃料タンク L	10.8		12.8	10.0	
連続運転時間	1/4負荷時 h	20.0	16.9	14.2	18.5
	定格負荷時 h	7.6	6.5	5.3	7.0

## 寸法・質量

全長 mm	537	580	487
全幅 mm	482	527	432
全高 mm	583	618	475
乾燥質量 kg	54	59	74

## 騒音値

音圧レベル	1/4負荷時7m(B)(A)	51	53	60
	定格負荷時7m(B)(A)	58	62	67
音響パワーレベル LwA dB	86 ●	88 ●	89 ●	93 ○

騒音値: ●...超低騒音型指定機 ○...低騒音型指定機 \*1.エコミーコントロールON時

- 仕様・外観・製品の色は予告なく変更する場合があります。
- 機械を保管・運搬及びご使用の際は「取扱説明書」に従ってお使いください。
- 印刷の関係上、塗装色などは実際の製品と異なる場合がありますのでご了承ください。
- このカタログの記載内容は2009年3月現在のものです。

安心・信頼の全国ネットで結ぶサービス網

### 営業所

- 札幌営業所 TEL.011(862)1221
- 東北営業所 TEL.022(254)7311
- 信越営業所 TEL.025(268)0791
- 北関東営業所 TEL.027(360)4570
- 東京営業所 TEL.03(6861)1122
- 横浜営業所 TEL.045(774)0321
- 静岡営業所 TEL.054(261)3259
- 名古屋営業所 TEL.052(935)0621
- 金沢営業所 TEL.076(269)1231
- 大阪営業所 TEL.06(6488)7131
- 広島営業所 TEL.082(278)3350
- 高松営業所 TEL.087(874)3301
- 九州営業所 TEL.092(935)0700



●技術で明日を築く  
 本社: 〒103-8566 東京都中央区日本橋堀留町2-8-5  
 TEL: 03(6861)1111 FAX: 03(6861)1181  
 ホームページ: <http://www.denyo.co.jp/>