

小型エンジン発電機 (1.3kVA~6kVA)

GA・DAシリーズ

インバータ発電機に**回転制御機能**搭載!

低燃費&低騒音



DA-3100SS-IV



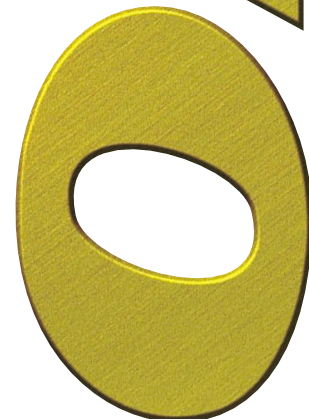
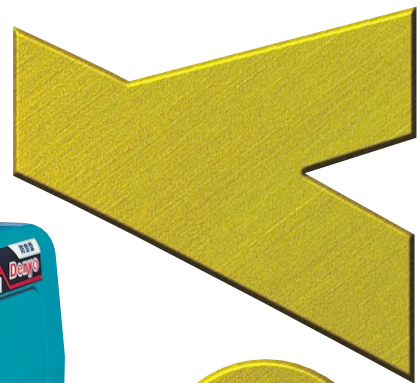
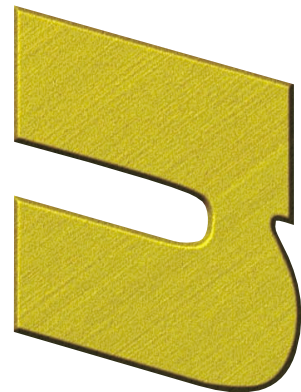
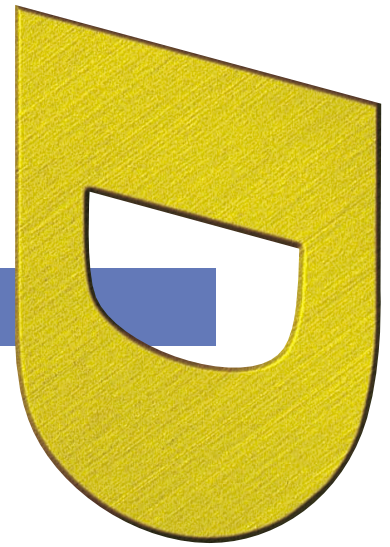
GA-2800SS-IV



GA-2605U2



GA-2000SSM



使って判る、安心と高い信頼性。

特長の数々

1 故障しらずの発電機

電圧補償巻線や初期励磁巻線を内蔵した、一歩進んだシンプル設計。故障しらずのブラシレス発電機です。

2 効率のよさが自慢の発電機

新励磁方式(特許・実用新案出願中)などを採用した高効率なブラシレス発電機で、モーターなどに対する始動性が大幅に向上しています。

3 らくらく一発始動

デコンプ機構付リコイルスタータや電子点火方式(GAシリーズ)により、軽く一発始動ができます。



4 安心のオイル警報装置を標準装備

エンジンの油量(GAシリーズ)・油圧(DAシリーズ)が低下した場合、異常をいち早く検知。警報灯が点灯し自動的にエンジンが非常停止し、機械を守ります。

5 遮断器を標準装備し、心配いらず

過負荷から発電機を守る遮断器を標準装備しております。(DA-3100SS-IVは、電子ブレーカを機内に内蔵しているため遮断器は装備しておりません。)

6 充電警報装置を標準装備

バッテリーの充電不良時に異常を検知し、警報灯が点灯。自動的にエンジンが停止します。

7 過速度保護装置を標準装備

エンジン回転速度の異常上昇時に、自動的にエンジンを停止させる過速度保護装置を標準装備しております。

8 便利な自動エア抜き装置付

燃料のエア抜きはめんどろな工具などを使用せず、ただエンジンセルを回すだけで行えます。

9 使い勝手が最高、コンパクト設計

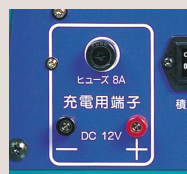
高効率発電機とマッチしたエンジンの採用により、小型・軽量化を図っておりますので、小さくても大きな出力を発揮します。

10 長時間の連続運転が可能で手間いらず

高効率発電機と低燃費エンジンに加え、大型燃料タンクにより長時間運転が可能です。給油の手間がはぶけ作業が円滑に行えます。

11 あると便利な直流出力

バッテリーの充電などに便利な直流12V(8A)が使用できます。(ガソリンパイプフレームタイプはオプション)



GA-SSMタイプ

12 発電機にマッチした優れたエンジンを搭載

新型ガソリンエンジンや、直噴ディーゼルエンジンを採用しておりますので、低燃費でしかも高品質・高出力です。

13 きわめて静かな運転音

効率の良い防音設計や防音効果の高い防音材の使用により、静かな電気を供給します。

ガソリンパイプフレームタイプ

ガソリン防音タイプ

インバータガソリン防音タイプ

インバータディーゼル防音タイプ

ディーゼル防音タイプ



高性能インバータだから実現した、商用電源なみの 高品質な電気特性。さらに、エンジン回転制御で低燃費。

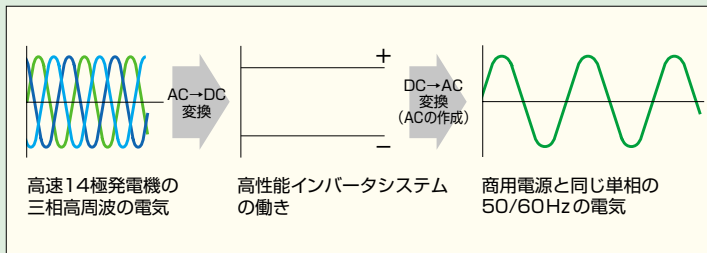
インバータガソリン防音タイプ

GA-2300SS-IV GA-2800SS-IV

高品質な 電気特性

高性能インバータと高効率磁石式高周波発電機を搭載し、電圧変動や周波数変動、波形歪の少ない高品質な電源供給を実現。商用電源並みの安定した電気特性を誇り、コンピュータ負荷から誘導負荷(水中ポンプなどのモーター)まで、使用機器を問いません。

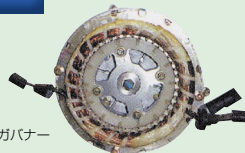
高性能インバータによる電気変換



エンジン回転制御で 低燃費



eモードガバナ



高効率マグネット発電機

高効率マグネット式高周波発電機の採用に加え、負荷率に応じてエンジンの回転速度を自動的に切り替える、エンジン回転制御の新技术・eモードガバナを搭載して、より一層の低燃費化を計りました。

| 型 式 | GA-2300SS-IV | GA-2800SS-IV |
|---------|-----------------|-----------------|
| 無 負 荷 時 | 0.46L/h | 0.50L/h |
| 1kVA負荷時 | 0.79L/h | 0.85L/h |
| 2kVA負荷時 | 1.32L/h | 1.45L/h |
| 定格負荷時 | 1.42L/h(2.3kVA) | 1.70L/h(2.8kVA) |



GA-2300SS-IV



GA-2800SS-IV

整定電圧変動率
±2.0%以内

周波数変動
±0.2Hz以内

優れた電気特性

波形歪率
2.5%以内

全幅445mm 全長690mm



乾燥質量
79kg

扱いやすい
軽量
コンパクト

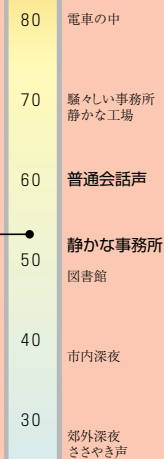
小型軽量の高効率磁石式高周波発電機の開発と、ボンネット内の構造や部品の見直しにより、小型軽量化を追求。

独自の設計による 低騒音化

鋼板製ボンネットと独自の内部構造により、7m/52dB(A)という、静かな事務所程度まで運転音を制御。

騒音値
52dB(A)
低速無負荷時

高速無負荷時
GA-2300SS-IV: 7m/54dB(A)
GA-2800SS-IV: 7m/56dB(A)



騒音レベルdB(A)

GA

GASOLINE ENGINE TYPE

〔機能と性能で、用途にピッタリの機種をお選びいただけるフルラインナップです。〕

GA

GASOLINE ENGINE TYPE

ガソリンパイプフレームタイプ



GA-1605U2



GA-2606U2

ガソリン防音タイプ



GA-2000SSM



GA-2600SSM

eモードONで回転制御!
燃費約**32%**低減^{※1}
騒音値約**6dB(A)**低減^{※1}

※1 25%負荷、eモードスイッチOFF時との比較。



DA-3100SS-IV

インバーターディーゼル防音タイプ

優れた電気特性

抜群の静寂性

定格電圧変動率
±1.0%以内

周波数変動
±0.2Hz以内

波形歪率
2.0%以内

騒音値
57dB(A)
25%負荷
eモードON
7m四方方向平均値

DIESEL ENGINE TYPE





DA-6000SS

ディーゼル防音タイプ

DA

コンセント装備数量 (個)

| 機種 | 15A | 20A | 30A | 機種 | 15A | 20A | 30A |
|--------------|-----|-----|-----|---|----------|-----|-----|
| GA-1605/6U2 | 2 | — | — | DA-3100SS-IV | 2 | — | 1 |
| GA-2605/6U2 | 2 | — | — | DA-6000SS | 出力端子(M8) | | |
| GA-3705/6U | 2 | — | 1 |   <p>交流(AC) 15Aコンセント 交流(AC) 20Aまたは30Aコンセント</p> | | | |
| GA-2000SSM | 2 | — | — | | | | |
| GA-2600SSM | 2 | 1 | — | | | | |
| GA-2300SS-IV | 2 | 1 | — | | | | |
| GA-2800SS-IV | 2 | — | 1 | | | | |

騒音値

| 機種 | 7m dB(A) ^{※2} | | LwA dB ^{※3} | |
|--------------|------------------------|------|----------------------|------|
| | 50Hz | 60Hz | 50Hz | 60Hz |
| GA-2300SS-IV | 54 | | 79 | |
| GA-2800SS-IV | 56 | | 81 | |
| GA-2000SSM | 54 | 56 | 78 | 79 |
| GA-2600SSM | 58 | 59 | 80 | 83 |
| DA-3100SS-IV | 63 | | 86 | |
| DA-6000SS | 62 | 66 | — | 90 |

※2 音圧レベル 無負荷時7m 四方方向平均値です。

※3 音響パワーレベル 無負荷定格回転時の値です。

上記騒音値記載機種は、国土交通省「超低騒音型建設機械」指定機です。

| 型式 | ガソリンパイプフレームタイプ | | | | | | ガソリン防音タイプ | | | | インバータガソリン防音タイプ | |
|----|--------------------|--------------------|--------------------|--------------------|-------------------|-------------------|---------------------|---------------------|---------------------|---------------------|-----------------------------|-----------------------------|
| | GA-1605U2 50Hz機 | GA-1606U2 60Hz機 | GA-2605U2 50Hz機 | GA-2606U2 60Hz機 | GA-3705U 50Hz機 | GA-3706U 60Hz機 | GA-2000SSM 50Hz機 | GA-2600SSM 60Hz機 | GA-2600SSM 50Hz機 | GA-2600SSM 60Hz機 | GA-2300SS-IV 50Hz機/60Hz機 | GA-2800SS-IV 50Hz機/60Hz機 |

■交流発電機

| | | | | | | | | | | | | | |
|-------------|------------------|-----|-----|-----|-------------|-----|-------|------|-------------|-----|-------------------------|-----|---|
| 電気用品安全法適合 | ○ | ○ | ○ | ○ | — | — | ○ | ○ | ○ | ○ | ○ | ○ | |
| 周波数 Hz | 50 | 60 | 50 | 60 | 50 | 60 | 50 | 60 | 50 | 60 | 50 / 60 | | |
| 出力 kVA | 1.3 | 1.6 | 2.2 | 2.6 | 3.3 | 3.7 | 1.7 | 2.0 | 2.3 | 2.6 | 2.3 | 2.8 | |
| 電圧 V | 100 | | | | | | | | | | | | |
| 電流 A | 13 | 16 | 22 | 26 | 33 | 37 | 17 | 20 | 23 | 26 | 23 | 28 | |
| 力率 | 1.0 | | | | | | | | | | | | |
| 相数 | 単相(2線式) | | | | | | | | | | | | |
| 励磁方式 | 自動式回転界磁形新ブラシレス方式 | | | | | | | | | | 永久磁石式回転界磁形 | | |
| 極数 | 2 | | | | | | | | | | 14 | | |
| 補助出力 | 電圧 V | — | — | — | — | — | — | DC12 | | | | — | — |
| 出力 | 出力 W | — | — | — | — | — | — | 100 | | | | — | — |
| コンセント(電流×個) | 15A×2 | | | | 15A×2 30A×1 | | 15A×2 | | 15A×2 20A×1 | | 15A×2 20A×1 15A×2 30A×1 | | |

■ガソリンエンジン

| | | | | | | | | | | | | | | |
|---------------|-------------|------------|------------|------------|------------|------------|-------------|-------------|---------------------|-------------|-----------------|--|------------|--|
| 名称 | ロビン EX13D | | ロビン EX17D | | ロビン EX27D | | 三菱 GM181 | | 三菱 GM231 | | クボタGR170 | | クボタGR200 | |
| 形式 | 空冷4サイクルOHC | | | | | | | | | | | | | |
| 総排気量 L | 0.126 | | 0.169 | | 0.265 | | 0.181 | | 0.215 | | 0.169 | | 0.195 | |
| 定格出力 kW/min | 1.9 / 3000 | 2.2 / 3600 | 2.6 / 3000 | 2.9 / 3600 | 4.4 / 3000 | 5.1 / 3600 | 2.57 / 3000 | 3.31 / 3600 | 2.94 / 3000 | 3.68 / 3600 | 2.9 / 3300 | | 3.5 / 3600 | |
| 始動方式(バッテリー×個) | リコイルスタータ式 | | | | | | | | セル式リコイル付(YTX9-BS×1) | | セル式(YTX12-BS×1) | | | |
| 燃料 | 無鉛レギュラーガソリン | | | | | | | | | | | | | |
| 燃料タンク容量 L | 12 | | | | 19 | | 10 | | 15 | | 15 | | | |
| 燃料消費量 L/h※ | 0.91 | 1.07 | 1.16 | 1.47 | 1.93 | 2.26 | 1.11 | 1.41 | 1.31 | 1.44 | 1.24 | | 1.5 | |
| 潤滑油量 L | 0.6 | | 0.6 | | 1.0 | | 0.7 | | 0.9 | | 0.59 | | | |

■寸法・質量

| | | | | | | | | | | | | | | |
|---------------|---------|--|---------|--|---------|--|---------|--|----------|--|---------|--|--|--|
| 全長 mm | 510 | | 510 | | 595 | | 672 | | 704 | | 690 | | | |
| 全幅 mm | 410 | | 410 | | 470 | | 462 | | 495 | | 445 | | | |
| 全高 mm | 465 | | 465 | | 510 | | 584 | | 655 | | 610 | | | |
| 乾燥質量[整備質量] kg | 43 [53] | | 47 [57] | | 68 [84] | | 77 [84] | | 95 [107] | | 79 [92] | | | |

※75%負荷時(インバータタイプはeモードスイッチON時)

| 型式 | インバータディーゼル防音タイプ | | | | ディーゼル防音タイプ | | | |
|----|-----------------------------|--|--|--|--------------------|--|--------------------|--|
| | DA-3100SS-IV 50Hz機/60Hz機 | | | | DA-6000SS 50Hz機 | | DA-6000SS 60Hz機 | |

■交流発電機

| | | | | | | | | | | | | | |
|-------------|-------------|---|--|--|-----------|---|------------------|--|-----------|---|--|--|--|
| 電気用品安全法適合 | — | | | | — | | | | — | | | | |
| 周波数 Hz | 50 / 60 | | | | 50 | | | | 60 | | | | |
| 出力 kVA | 3.1 | | | | 5.2 | | | | 6.0 | | | | |
| 電圧 V | 100 | | | | 100 / 200 | | | | 100 / 200 | | | | |
| 電流 A | 31 | | | | 26×2/26 | | | | 30×2/30 | | | | |
| 力率 | 1.0 | | | | | | | | | | | | |
| 相数 | 単相(2線式) | | | | | | 単相(3線式) | | | | | | |
| 励磁方式 | 永久磁石式回転界磁形 | | | | | | 自動式回転界磁形新ブラシレス方式 | | | | | | |
| 極数 | 14 | | | | | | 2 | | | | | | |
| 補助出力 | 電圧 V | — | | | | — | | | | — | | | |
| 出力 | 出力 W | — | | | | — | | | | — | | | |
| コンセント(電流×個) | 15A×2 30A×1 | | | | | | 出力端子(M8) | | | | | | |

■ディーゼルエンジン

| | | | | | | | | |
|---------------|---------------|--|--|--|---------------|--|-------------|--|
| 名称 | クボタ Z402 | | | | クボタ Z482-KA | | | |
| 形式 | 水冷4サイクル渦流室式 | | | | | | | |
| 総排気量 L | 0.4 | | | | 0.479 | | | |
| 定格出力 kW/min | 5.50 / 3000 | | | | 6.50 / 3000 | | 7.70 / 3600 | |
| 始動方式(バッテリー×個) | セル式(38B20L×1) | | | | セル式(38B20R×1) | | | |
| 燃料 | 軽油 | | | | | | | |
| 燃料タンク容量 L | 15 | | | | 25 | | | |
| 燃料消費量 L/h※ | 1.09 | | | | 1.8 | | 2.1 | |
| 冷却水量 L | 2.6 | | | | 2.75 | | | |
| 潤滑油量 L | 2.5 | | | | 2.05 | | | |

■寸法・質量

| | | | | | | | | |
|---------------|-----------|--|--|--|-----------|--|--|--|
| 全長 mm | 910 | | | | 1140 | | | |
| 全幅 mm | 590 | | | | 650 | | | |
| 全高 mm | 750 | | | | 795 | | | |
| 乾燥質量[整備質量] kg | 170 [190] | | | | 239 [264] | | | |

※75%負荷時(インバータタイプはeモードスイッチON時)

全国ネットで結ぶデンヨーサービス網

営業所・出張所

| | | | |
|----------|--------------------------------------|------------------|------------------|
| 札幌営業所 | 〒003-0030 北海道札幌市白石区流通センター 4-1-21 | TEL.011(862)1221 | FAX.011(860)2343 |
| 東北営業所 | 〒983-0014 宮城県仙台市宮城野区高砂 1-30-14 | TEL.022(254)7311 | FAX.022(387)1261 |
| 盛岡出張所 | 〒020-0122 岩手県盛岡市みたけ 3-1 1-10 | TEL.019(647)4611 | FAX.019(647)4613 |
| 関越営業所 1課 | 〒950-2032 新潟県新潟市西区の場流通 2-3-13 | TEL.025(268)0791 | FAX.025(268)0795 |
| 松本出張所 | 〒399-0701 長野県塩尻市広丘吉田 1082-1 | TEL.0263(86)0226 | FAX.0263(86)0249 |
| 関越営業所 2課 | 〒370-0871 群馬県高崎市上豊岡町 570-1 | TEL.027(360)4570 | FAX.027(360)4571 |
| 水戸出張所 | 〒310-0841 茨城県水戸市酒門町字西割 4225 | TEL.029(247)9191 | FAX.029(247)9192 |
| 東京営業所 | 〒103-8566 東京都中央区日本橋堀留町 2-8-5 | TEL.03(6861)1122 | FAX.03(6861)1182 |
| 川越出張所 | 〒350-0833 埼玉県川越市芳野台 2-8-65 | TEL.049(225)6622 | FAX.0492(22)6120 |
| 千葉出張所 | 〒290-0036 千葉県市原市松ヶ島西 1-1-12 | TEL.0436(23)1141 | FAX.0436(23)1205 |
| 横浜営業所 | 〒236-0002 神奈川県横浜市金沢区鳥浜町 3-14 | TEL.045(774)0321 | FAX.045(770)1003 |
| 静岡営業所 | 〒420-0905 静岡県静岡市葵区長沼 985-12 | TEL.054(261)3259 | FAX.054(267)0178 |
| 名古屋営業所 | 〒460-0006 愛知県名古屋市中区葵 1-27-32 カイフビル7階 | TEL.052(935)0621 | FAX.052(939)2271 |
| 金沢営業所 | 〒921-8066 石川県金沢市矢木 3-296 | TEL.076(269)1231 | FAX.076(269)8011 |
| 大阪営業所 | 〒660-0822 兵庫県尼崎市杭瀬南新町 3-1-5 | TEL.06(6488)7131 | FAX.06(6483)2016 |
| 広島営業所 | 〒733-0833 広島県広島市西区商工センター 5-10-15 | TEL.082(278)3350 | FAX.082(501)0753 |
| 岡山出張所 | 〒702-8002 岡山県岡山市桑野 710-11 | TEL.086(276)8581 | FAX.086(276)8583 |
| 高松営業所 | 〒769-0101 香川県高松市国分寺町新居 1391-3 | TEL.087(874)3301 | FAX.087(870)6018 |
| 九州営業所 | 〒811-2112 福岡県粕屋郡須恵町植木 167-1 | TEL.092(935)0700 | FAX.092(931)2022 |
| 鹿児島出張所 | 〒899-2704 鹿児島県鹿児島市春山町 1889-8 | TEL.099(278)1300 | FAX.099(278)1503 |
| 沖縄出張所 | 〒901-2132 沖縄県浦添市伊祖 1-4-15 | TEL.098(878)2725 | FAX.098(878)4774 |

- 仕様・外観・製品の色は予告なく変更することがあります。
- 機械を保管・運搬及びご使用の際は「取扱説明書」に従ってお使いください。
- 印刷の関係上、塗装色などは実際の製品と異なる場合がありますのでご了承ください。
- このカタログの記載内容は2008年3月現在のものです。



CAT.No.DG00-14-20080310-10

(I)



本社：〒103-8566 東京都中央区日本橋堀留町2-8-5
TEL:03(6861)1111 FAX:03(6861)1181
ホームページ：http://www.denyo.co.jp/