

**SETS DE GENERADORES  
DIESEL TIPO  
INSONORIZADO**

**Denyo®**

*Tipo monofásico  
5.0-60kVA*

# SERIE DCA-LSX/ESX

**TABLA DE ESPECIFICACIONES**

MODELO		TIPO INSONORIZADO											
Artículo		DCA-6LSX		DCA-10LSX		DCA-15LSX		DCA-18ESX		DCA-30ESX		DCA-40ESX	
		Frecuencia	Hz	50	60	50	60	50	60	50	60	50	60
Salida	kVA	5.0	6.0	8.0	10	13	15	14	18	24	30	33	40
Voltaje	V	50Hz:100,200 60Hz:100,110,120,200,220,240						50Hz:100/200 - 110/220 60Hz:100/200 - 120/240					
Clasificación de salida	rpm	1500	1800	1500	1800	1500	1800	1500	1800	1500	1800	1500	1800
Factor de potencia		1.0											
N.º de fase		Monofásico, 2 cables o monofásico, 3 cables *1						Monofásico, 3 cables					
Clasificación		Continuo											
Excitación		Sin cepillo (con AVR)											
N.º de polos		4											
Modelo		KUBOTA D905-K3A		KUBOTA D1403-K3A		KUBOTA V2203-K3A		ISUZU AA-4LE2		ISUZU BB-4JG1T		ISUZU BB-4BG1T	
Tipo		En línea,Cámara de turbulencia						En línea, Inyección directa		En línea,inyección directa, turbocargado			
N.º de cilindros (Abertura xTiempo)mm		3-72 x73.6		3-80 x92.4		4-87 x92.4		4-85 x96		4-95.4 x107		4-105 x125	
Desplazamiento de pistón	L	0.898		1.393		2.197		2.179		3.059		4.329	
Salida nominal	PS /rpm kW/min <sup>-1</sup>	8.7/1500 6.4/1500	10.5/1800 7.7/1800	13.9/1500 10.2/1500	16.9/1800 12.4/1800	23.0/1500 17.0/1500	27.1/1800 19.9/1800	26/1500 19.1/1500	32/1800 23.5/1800	46.5/1500 34.2/1500	56/1800 41.2/1800	65.1/1500 47.9/1500	77.6/1800 57.1/1800
Batería x Cantidad		55B24L x1		80D26R x1				95D31R x1		120E41R x1			
Combustible		Combustible diésel ASTM No. 2 o equivalente											
Capacidad del tanque de combustible	L	36		62				70		100		125	
Consumo de combustible <sup>*2</sup>	L/h	1.5	1.8	2.3	2.9	3.4	3.9	3.0	3.9	5.6	7.3	7.3	9.1
Longitud	mm	1230		1390		1540		1540		1900		2200	
Anchura	mm	650		650		650		680		880		880	
Altura	mm	760		900		900		900		1250		1250	
Peso en seco	kg	379		503		580		564		1040		1180	
Nivel de potencia del sonido 7mdB(A)		54	57	58	61	61	64	59	60	60	62	61	64

\*1 Está disponible como opción el tipo de 3 cables

\*2 El consumo de combustible se basa en la operación con 75% de carga.

\*3 El nivel sonoro refleja la alta velocidad de operación sin carga y se calcula con un promedio de las mediciones de 4 puntos, cada uno a 7 metros de la fuente.



**DCA-6LSX**



**DCA-40ESX**

**Denyo**

La marca registrada Denyo es ampliamente reconocida como marca, y está registrada en 90 países de todo el mundo.

Dirija sus preguntas al distribuidor más cercano de Denyo o a Denyo Co., Ltd.

**Denyo Co., Ltd.**

Head office:2-8-5,Nihonbashi-horidomecho,Chuo-ku,Tokyo



103-8566,Japan

Tel:+81-3-6861-0055 Fax:+81-3-6861-1188

[www.denyo.co.jp/english/](http://www.denyo.co.jp/english/)

**Denyo Co.,Ltd.**

# Los nuevos grupos electrógenos Denyo aseguran una mínima tasa de fluctuación de tensión y distorsión de onda.



DCA-6LSX

DCA-10LSX



DCA-15LSX



DCA-18ESX

DCA-30ESX



DCA-40ESX

## Regulación de tensión: Dentro de $\pm 1,0\%$

El regulador de tensión automática (AVR) original de alto rendimiento de Denyo tiene una excelente estabilidad manteniendo la regulación de la tensión de salida dentro de  $\pm 1,0\%$ .

## Conveniencia incorporada

Un "dispositivo de parada de emergencia" estándar apagará automáticamente el generador cuando se detecte una anomalía. Además, un "disyuntor incorporado" protege el generador contra la sobrecarga (se encenderá la luz de advertencia para los modelos inferiores o equivalentes a DCA-15LSX cuando se detecten baja presión de aceite, alta temperatura de agua y la carga insuficiente. Un indicador monitor de seguridad utilizado en los modelos superiores a DCA-18ESX se encenderá cuando se detecten bajo nivel de combustible, polvos, baja presión de aceite, alta temperatura de agua y partículas extrañas dentro de la unidad.

Y un "relé de fugas a tierra" opcional protege al usuario contra la electrocución (modelos para DCA-6LSX, 15LSX, 18ESX).

## Distorsión de forma de onda mínima

El diseño mejorado de la bobina de amortiguación y del generador mantiene la distorsión de la forma de onda a niveles insignificantes, incluso las cargas del SCR y la unidad compacta de rayos X, se actúa cargas y como fuente de alimentación de reserva para los sistemas informáticos.

## Operación de bajo costo

El diseño del generador de 4 polos permite el uso de velocidades bajas de motor económicas dentro del rango de 1.500 a 1.800 rpm. El eficiente generador con motor diésel de 4 ciclos reduce aún más el consumo de combustible.

## Operación silenciosa

La tecnología original de insonorización reduce el nivel de ruido por debajo de 65 dB (7m). Estos generadores son clasificados como máquinas de construcción de ultra bajo nivel de ruido de acuerdo con las normas emitidas por el Ministerio de Construcción de Japón.

## Motores con sistema de ventilación

Como el sistema de ventilación del motor no produce gas de escape, el interior del generador está siempre limpio.

## Dispositivos automáticos de purga de combustible

(Utilizado en el DCA-6LSX, 10LSX, 15LSX, 18ESX)  
 Simplemente encienda el interruptor de arranque y se libera el aire del combustible automáticamente. No se manchará el interior de las máquinas ni se ensuciarán las manos del operador.

## Opción

### Tráiler/Carro (dos ruedas o cuatro ruedas)

Se pueden aplicar remolques de tipo tráiler/carro (dos ruedas o cuatro ruedas) a los generadores para facilitar el movimiento en el sitio.

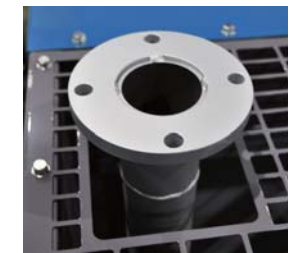


Tráiler Tipo de Dos Ruedas



Tráiler Tipo de Cuatro Ruedas

### Montaje de la brida del silenciador



### Protección contra daños de especificaciones de agua salada

Estas especificaciones están diseñadas para unidades que se utilizan en la costa o en alta mar, e incluyen el tratamiento para prevenir.

### Otros



Tapón del tanque de combustible con ranuras



Puerta trasera con llave



Tubo de escape de gas guía

\* Algunas opciones pueden no estar disponibles dependiendo de los modelos. Sírvase confirmar los detalles con el personal de ventas de Denyo.